

THÔNG BÁO MỜI THẦU

Kính mời: Quý nhà thầu

Chi nhánh Hà Tây - Công ty Cổ phần Tập đoàn Nam Cường Hà Nội tổ chức lựa chọn nhà thầu thực hiện gói thầu: **Thi công hàng rào các lô đất trống tại KĐTĐM Dương Nội.**
Địa điểm: Khu ĐTM Dương Nội, quận Hà Đông, thành phố Hà Nội.

Kính mời quý Công ty tham gia chào giá gói thầu với các thông tin như sau:

- Tên gói thầu:** Thi công hàng rào các lô đất trống tại KĐTĐM Dương Nội- khu ĐTM Dương Nội.
- Địa điểm:** Khu ĐTM Dương Nội, quận Hà Đông, thành phố Hà Nội
- Phạm vi công việc:** Chi tiết theo Hồ sơ mời chào giá đính kèm.
- Thành phần, quy cách hồ sơ chào giá:** Chi tiết theo Hồ sơ mời chào giá đính kèm.
- Thời gian thực hiện gói thầu:** 50 ngày.
- Thời gian nộp hồ sơ chào giá:** Trước 17h00 ngày 22 tháng 01 năm 2025.
- Hình thức nộp hồ sơ chào giá:**

Nhà thầu gửi file san PDF bản gốc hồ sơ dự thầu gồm: Hồ sơ năng lực công ty; Đề xuất tài chính (File PDF và file excel). Gửi về địa chỉ email duy nhất:
bandauthaunc@namcuong.com.vn

Tiêu đề email ghi rõ: Tên Nhà thầu_ Tên gói thầu_ Đề xuất tài chính. Nội dung email ghi rõ thông tin liên hệ của Nhà thầu. Nhà thầu nộp bản cứng HSDT cho Chủ đầu tư khi có yêu cầu.

Thông tin giải đáp thắc mắc trong quá trình đấu thầu của Chủ đầu tư: Ban đấu thầu – Phòng 402, tầng 4, tòa nhà Cam Cường, km4 đường Thanh Bình, khu ĐTM Dương Nội, Tố Hữu, Hà Đông, Hà Nội

Số Điện thoại: 024.63251888 (máy lẻ 3092);

Trân trọng kính mời!

Nơi nhận:

- Đăng trên website Tập đoàn Nam Cường;
- Gửi Email đến toàn bộ CBNV Tập đoàn.
- Lưu: Văn thư (bản gốc)
- Lưu: Đth (bản copy)

ĐẠI DIỆN CHỦ ĐẦU TƯ



Nguyễn Lạc Vinh

Handwritten mark

HỒ SƠ MỜI CHÀO GIÁ

Gói thầu : Thi công hàng rào các lô đất trồng tại KĐT M Dương Nội.

Địa điểm : KĐT Dương Nội

Hà Nội, ngày 13 tháng 01 năm 2025

W BÊN MỜI THẦU



GIÁM ĐỐC

Nguyễn Đức Vinh

W

CHƯƠNG I: QUY ĐỊNH CHUNG VỀ HỒ SƠ CHÀO GIÁ

I THÔNG TIN GÓI THẦU		
1	Bên mời thầu	Chi nhánh Hà Tây- Công ty cổ phần tập đoàn Nam Cường Hà Nội
2	Gói thầu	Thi công hàng rào các lô đất trống tại KĐT M Dương Nội.
3	Địa điểm	Khu DT Dương Nội
4	Nguồn vốn	Vốn tự có của chủ đầu tư, vốn vay tín dụng và vốn huy động hợp pháp khác
5	Phạm vi công việc	Thi công hàng rào các lô đất trống tại KĐT M Dương Nội.
6	Tiến độ thi công	50 ngày
II HÌNH THỨC HỢP ĐỒNG VÀ CÁC ĐIỀU KHOẢN TÀI CHÍNH THƯƠNG MẠI		
1	Hình thức hợp đồng	Đơn giá cố định
2	Bảo đảm thực hiện hợp đồng	10% giá trị hợp đồng
3	Tạm ứng hợp đồng	20% giá trị HĐ trước thuế, bảo lãnh tạm ứng bằng giá trị tạm ứng
4	Thanh toán GTHT	85% giá trị hoàn thành, đã bao gồm khấu trừ tạm ứng
5	Quyết toán	100% giá trị quyết toán ngay sau khi hoàn thành công việc và được Chủ đầu tư nghiệm thu bàn giao đưa hạng mục vào sử dụng.
6	Bảo hành công trình	12 tháng
III NỘI DUNG HỒ SƠ CHÀO GIÁ		
1	Bảng chào giá	- Đơn giá kèm theo các bảng tính chi tiết
2	Tài liệu chứng minh năng lực Nhà thầu	- Hồ sơ năng lực Nhà thầu - Giấy phép hoạt động - 02 hợp đồng tương tự
3	Hình thức nộp hồ sơ chào giá	- Nhà thầu gửi file scan đóng dấu qua email bandauthaunc@namcuong.com.vn
4	Chữ ký trong hồ sơ chào giá.	- Đơn chào giá và các biểu mẫu khác phải được đại diện hợp pháp của nhà thầu ký tên và đóng dấu. - Chữ ký của người đại diện hợp pháp của nhà thầu (là người đại diện theo pháp luật của nhà thầu hoặc người được ủy quyền kèm theo giấy ủy quyền hợp lệ)
5	Thời gian nộp hồ sơ chào giá	- Hồ sơ nộp trước 17h00 ngày <u>22/01/2025</u>

6	Thời gian có hiệu lực của hồ sơ chào giá	- 60 ngày
VII	NỘI DUNG KHÁC	
1	Mở HSDX	Việc mở HS chào giá sẽ được Tổ chuyên gia của Chủ đầu tư <i>tự thực hiện, phân tích và đánh giá.</i>

CHƯƠNG II: TÀI LIỆU KÈM THEO

1. Bảng khối lượng
2. Cam kết bảo mật thông tin.
3. Thông báo chấp hành minh bạch trong đấu thầu.

CAM KẾT CHÍNH TRỰC VÀ BẢO MẬT THÔNG TIN ĐẦU THẦU

Sau khi nghiên cứu Hồ sơ yêu cầu chào hàng cạnh tranh/Hồ sơ mời thầu mà chúng tôi đã nhận được, Chúng tôi, Công ty ("**Bên Dự Thầu**") cam kết:

1. Tuân thủ các quy định của pháp luật liên quan.
2. Tuân thủ điều khoản chính trực và chống hối lộ :
 - 2.1 Chúng tôi/nhân viên của chúng tôi cam kết và bảo đảm rằng Bên Dự Thầu và/hoặc nhân viên của Bên Dự Thầu (sau đây gọi chung là "Bên Có Liên Quan Của Bên Dự Thầu") trong quá trình đàm phán, làm việc, tham gia dự thầu với Bên Mời Thầu và/hoặc nhà tư vấn/nhân viên của nhà tư vấn của Bên Mời Thầu (sau đây gọi chung là "Bên Có Liên Quan Của Bên Mời Thầu"), dù trực tiếp hay gián tiếp, không thực hiện bất kỳ hành động nào dưới đây ("Hối Lộ"):
 - (a) chi tiền hoa hồng, thưởng hay hứa thưởng, hứa hẹn tặng quà, tiền, lợi ích vật chất và/hoặc bất kỳ vật có giá trị nào dưới bất kỳ hình thức nào cho Bên Mời Thầu hay cho Bên Có Liên Quan Của Bên Mời Thầu;
 - (b) thông đồng với Bên Có Liên Quan Của Bên Mời Thầu làm cho Bên Có Liên Quan Của Bên Mời Thầu không thực hiện, thực hiện không đúng, không đầy đủ hay trái với phạm vi công việc, chức năng chuyên môn mà Bên Mời Thầu đã phân công;
 - (c) thông qua bên thứ ba để thực hiện bất kỳ hành động nào quy định tại mục (a) và (b) Khoản 2.1 của Điều này nhằm được ưu tiên trúng thầu và/hoặc để hưởng các lợi ích khác.
 - 2.2 Đồng thời, Bên Dự Thầu và/hoặc Bên Có Liên Quan Của Bên Dự Thầu cam kết sẽ thông báo ngay lập tức cho người có thẩm quyền của Bên Mời Thầu mọi hành vi, biểu hiện của Bên Có Liên Quan Của Bên Mời Thầu liên quan đến việc đòi hỏi, yêu cầu Hối Lộ trong quá trình dự thầu.
 - 2.3 Nếu Bên Dự Thầu và/hoặc Bên Có Liên Quan Của Bên Dự Thầu vi phạm điều khoản chống Hối Lộ này, Bên Dự Thầu đồng ý rằng Bên Mời Thầu có quyền tại bất kỳ thời điểm nào, áp dụng một hoặc tất cả các hành động, chế tài sau đây:
 - (a) hủy quyết định giao thầu đã trao cho Bên Dự Thầu cùng tất cả các phê duyệt, chấp thuận và các tài liệu khác mà Bên Mời Thầu đã phát hành liên quan đến việc chọn thầu mà không bị phạt vi phạm và/hoặc phải bồi thường cho Bên Dự Thầu bất kỳ khoản tiền nào;
 - (b) không cho phép Bên Dự Thầu tiếp tục tham gia đấu thầu các gói thầu của Bên Mời Thầu;
 - (c) áp dụng một khoản phạt đối với Bên Dự Thầu cho mỗi hành vi Hối Lộ tương ứng với các trường hợp như sau:
 - (i) Trường hợp gói thầu có giá trị đến 01 (một) tỷ đồng: 100.000.000 VND (Một trăm triệu đồng);
 - (ii) Trường hợp gói thầu có giá trị trên 01 (một) tỷ đồng: 10% (mười phần trăm) giá trị gói thầu (không bao gồm thuế GTGT);

Bên Dự Thầu cam kết sẽ bồi thường cho Bên Mời Thầu bất kỳ và toàn bộ các thiệt hại phát sinh do việc hủy quyết định chọn thầu do hành vi Hối Lộ của Bên Dự Thầu/Nhà thầu và/hoặc Bên Có Liên Quan Của Bên Dự Thầu.

- (d) tùy thuộc vào quyết định của Bên Mời Thầu, Bên Mời Thầu được quyền xem xét, quyết định chấm dứt việc đàm phán hoặc việc thực hiện hợp đồng đang triển khai giữa Bên Mời Thầu với Bên được xem là công ty con, công ty thành viên, Bên Có Liên Quan Của Bên Dự Thầu hoặc trong cùng hệ thống của Bên Dự Thầu;
- (e) tùy thuộc vào mức độ nghiêm trọng của hành vi Hối Lộ, Bên Mời Thầu được quyền chuyển vụ việc Hối Lộ cho cơ quan nhà nước có thẩm quyền để điều tra và xử lý theo quy định của pháp luật. Để làm rõ, việc chuyển hành vi Hối Lộ cho cơ quan nhà nước có thẩm quyền không làm thay đổi, điều chỉnh hoặc mất hiệu lực các chế tài mà Bên Dự Thầu phải gánh chịu do hành vi Hối Lộ của mình được Các Bên thống nhất quy định từ mục (a) đến mục (d) của Khoản 2.3 này.

2.4 Bên Dự Thầu hiểu và thừa nhận rằng hành vi Hối Lộ và các chế tài áp dụng đối với hành vi này được áp dụng với Bên Dự Thầu, Bên Có Liên Quan Của Bên Dự Thầu và nhân viên của Bên Mời Thầu có hành vi yêu cầu Hối Lộ và/hoặc hợp tác thực hiện. Do đó, Bên Mời Thầu được miễn trừ mọi trách nhiệm liên quan đến hành vi Hối Lộ của Bên Dự Thầu và/hoặc Bên Có Liên Quan Của Bên Dự Thầu.

2.5 Nếu nhân viên của Bên Mời Thầu đòi hỏi hối lộ, Bên Dự Thầu phải lập tức báo đến người quản lý của Bên Mời Thầu. Nếu có những nghi ngờ không minh bạch về việc chọn thầu phải báo cáo về **Đường dây nóng**: Việc điều tra sẽ được tiến hành bí mật và ngay lập tức.

- 3. Thông tin bảo mật trong Hồ sơ mời thầu (Hồ sơ chào hàng cạnh tranh)/Hồ sơ dự thầu (Hồ sơ dự chào hàng cạnh tranh) bao gồm chi phí về tài chính, sơ đồ hoạt động, hồ sơ thiết kế, mặt bằng, báo cáo và các tài liệu có liên quan đến Dự án có được từ bất cứ nguồn thông tin nào nhưng không bao gồm các thông tin đã công bố ra công chúng.

Theo đó, Chúng tôi/ nhân viên của chúng tôi cam kết không tiết lộ bất kỳ Thông tin bảo mật, không sao chép, mô phỏng các tài liệu, hình ảnh, Thông tin bảo mật mà Bên Giao Thầu đã cung cấp, bàn giao cho chúng tôi hoặc chúng tôi đã thu thập được trong quá trình thực hiện Hồ sơ dự thầu. Chúng tôi chỉ sử dụng các tài liệu, hình ảnh, thông tin trên chỉ cho mục đích thực hiện Hồ sơ dự thầu cho Dự án nêu tại Văn bản này.

- 4. Sau khi có thông báo không trúng thầu, Chúng tôi có trách nhiệm hoàn trả hoặc tiêu hủy toàn bộ hồ sơ, tài liệu liên quan đến Hồ sơ mời thầu mà Bên Giao Thầu đã cung cấp, kể cả bản photo, file mềm. Chúng tôi đồng ý rằng trong trường hợp chúng tôi vi phạm một trong các cam kết nêu tại Văn bản này thì chúng tôi sẽ chịu hoàn toàn trách nhiệm pháp lý liên quan và bồi thường các thiệt hại phát sinh cho Bên Mời Thầu và bên thứ ba (nếu có).

Chúng tôi cũng hiểu rằng khi Chúng tôi vi phạm bất kỳ nội dung cam kết nào theo Văn bản này thì Bên Mời Thầu có quyền thu hồi một hoặc tất cả quyết định chọn thầu đã ban hành đối với từng công trình/ dự án hoặc các công trình/ dự án có sự tham gia của chúng tôi mà không phải chịu bất kỳ trách nhiệm pháp lý nào và bồi hoàn bất cứ chi phí nào cho chúng tôi. Thông báo về thu hồi quyết định giao thầu của Bên Mời Thầu với chúng tôi sẽ có hiệu lực kể từ ngày gửi.

- 5. Trường hợp Mời Thầu chuyển giao/ chuyển nhượng cho pháp nhân khác là công ty liên doanh, công ty liên kết, công ty thành viên, công ty con của Bên Mời Thầu hoặc pháp nhân

do Bên Mời Thầu chỉ định (“Bên tiếp nhận”) thì chúng tôi cam kết thực hiện đúng các nội dung theo Văn bản này với Bên tiếp nhận cho đến thời hạn cam kết của Văn bản này.

6. Văn bản này có hiệu lực trong vòng 3 năm kể từ ngày ký và/hoặc đến hết 01 năm kể từ ngày Bên Dự Thầu thực hiện xong Hợp đồng (trong trường hợp Bên Dự thầu được lựa chọn) tùy theo thời hạn nào đến sau.

....., Ngàytháng.....năm 2025

Đại diện hợp pháp của nhà thầu

[Ghi tên, chức danh, ký tên và đóng dấu]



Kính gửi: Quý Công ty

Công ty cổ phần Tập đoàn Nam Cường Hà Nội (“Tập đoàn Nam Cường”) xin gửi tới Quý Công ty lời chào trân trọng và hợp tác.

Tập đoàn Nam Cường là Tập đoàn đầu tư uy tín, hoạt động trong nhiều lĩnh vực như Bất động sản Khu đô thị, Khách sạn, Khu nghỉ dưỡng cao cấp, Giáo dục, Y tế... Chúng tôi đã và đang triển khai các Dự án lớn như: Khu đô thị mới Dương Nội, Hà Nội; Khu đô thị mới Cổ Nhuế, Hà Nội; Khu đô thị mới Mỹ Trung, Nam Định; Khu đô thị mới Hòa Vượng, Nam Định; Khu đô thị mới Thống Nhất, Nam Định; Khu đô thị mới phía Đông, Khu đô thị mới phía Tây và Tây mở rộng, TP Hải Dương; Dự án Nam Cường – Phú Quốc; Dự án Khách sạn Quốc tế Đồ Sơn, TP Hải Phòng; Bệnh viện Quốc tế Nam Cường, Hà Nội...

Với tiêu chí chất lượng, đề cao uy tín trong mọi suy nghĩ và hành động, chúng tôi luôn nỗ lực mỗi ngày để trở thành một Tập đoàn mang lại những giá trị bền vững cho cư dân và cộng đồng

Chính vì vậy, trong quá trình hoạt động, chúng tôi luôn mong muốn được hợp tác với các đối tác nghiêm túc, trung thực và đúng chuẩn mực. **Tập đoàn kiên quyết chống lại các hành động tham nhũng, gian lận, bao che, bất bình đẳng, nhằm tạo ra một môi trường cạnh tranh công bằng, minh bạch và lợi ích bình đẳng với tất cả các đối tác trong công tác đấu thầu cũng như triển khai thực hiện dự án.**

Về phía cán bộ, nhân viên của Tập đoàn: Tập đoàn đã yêu cầu cán bộ, nhân viên ký “Cam kết liêm chính” với yêu cầu không sách nhiễu nhà thầu vì động cơ cá nhân, ảnh hưởng đến uy tín của Tập đoàn. Mọi hành vi tham nhũng đều bị xử lý theo quy định nội bộ và/hoặc theo quy định của pháp luật.

Về phía đối tác, nhà thầu: Chúng tôi đề nghị các đối tác, nhà thầu khi tham gia đấu thầu, thực hiện các Dự án của Tập đoàn, tuyệt đối không tiếp xúc ngoài công việc với bất kỳ cá nhân nào thuộc Tập đoàn. Chúng tôi sẽ ký cam kết chống tham nhũng với tất cả các đối tác, nhà thầu khi phát sinh Hợp đồng/giao dịch. Hành vi tham nhũng, gian lận, tặng quà dưới mọi hình thức và bất kỳ giá trị nào đều có thể khiến đối tác, nhà thầu của chúng tôi bị loại thầu, phạt vi phạm Hợp đồng, chấm dứt Hợp đồng thầu và/hoặc bị xử lý theo quy định của Pháp luật.

Tập đoàn Nam Cường rất mong nhận được sự đồng hành và ủng hộ của Quý Công ty trong các giao dịch giữa hai bên để mang lại môi trường kinh doanh lành mạnh, tích cực, vì lợi ích lâu dài và bền vững của cả hai bên.

Mọi vướng mắc cần giải quyết xin liên hệ đường dây nóng: **08 79 83 78 96.**

Kính chúc Quý Công ty ngày càng phát triển thịnh vượng và mong được hợp tác với Quý Công ty trong thời gian sắp tới!

TỔNG GIÁM ĐỐC



TỔNG GIÁM ĐỐC

Lê Văn Cường

BẢNG TỔNG HỢP KHỐI LƯỢNG

Dự án: Khu ĐTM Dương Nội, quận Hà Đông, Hà Nội

Gói thầu: Thi công hàng rào tôn xung quanh các lô đất trống tại phân khu A, C, D

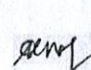

Địa điểm: Khu ĐTM Dương Nội, Hà Đông, TP Hà Nội

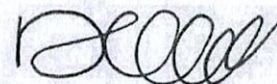
Stt	Nội dung công việc	Đơn vị	Khối lượng	Quy cách kỹ thuật
1	Dọn mặt bằng trạc rác thải, cỏ dại phục vụ thi công hàng rào	gói	1,00	
2	Tháo dỡ hàng rào thép gai cao 2,5m; cột đứng và chống bằng thép hộp 40x40. Vật liệu sau tháo dỡ vận chuyển về kho ban QLDA Dương Nội	md	82,00	
3	Thi công mới hàng rào lô KS - Phân khu A	md	205,00	<ul style="list-style-type: none"> - Hàng rào mới cao 2,5m (bao gồm công theo thiết kế); - Cột thép hộp mạ kẽm 40x80x1,4mm, liên kết thép V80x80x7mm dài 1,2m, đóng sâu 0,6m so với mặt đất, khoảng cách 3m/cột, giữa 2 cột bố trí cột tăng cứng bằng thép hộp mạ kẽm 40x40x1,4mm; - Khung ngang thép hộp mạ kẽm 40x40x1,4mm; - Hệ thanh chống xiên, chống ngang thép hộp mạ kẽm 40x80x1,4mm, liên kết thép V80x80x7mm dài 1,2m, đóng sâu 0,6m; - Tôn sóng dày 0,35mm cao 2,4m; - Chi tiết theo bản vẽ kèm theo.
4	Thi công mới hàng rào lô TH-02 - Phân khu A	md	351,70	<ul style="list-style-type: none"> - Hàng rào mới cao 2,5m (bao gồm công theo thiết kế); - Cột thép hộp mạ kẽm 40x80x1,4mm, liên kết thép V80x80x7mm dài 0,8m, đóng sâu 0,5m so với mặt đất, khoảng cách 3m/cột, giữa 2 cột bố trí cột tăng cứng bằng thép hộp mạ kẽm 40x40x1,4mm; - Khung ngang thép hộp mạ kẽm 40x40x1,4mm; - Hệ thanh chống xiên, chống ngang thép hộp mạ kẽm 40x80x1,4mm, liên kết thép V80x80x7mm dài 0,8m, đóng sâu 0,5m; - Tôn sóng dày 0,35mm cao 2,4m; - Chi tiết theo bản vẽ kèm theo.
5	Thi công mới hàng rào lô TH-03 - Phân khu A	md	424,40	
6	Thi công mới hàng rào lô CT6 - Phân khu A	md	108,40	
7	Thi công mới hàng rào lô ĐX-03 - Phân khu C	md	81,10	
8	Thi công mới hàng rào lô CX-07 - Phân khu C	md	53,30	
9	Thi công cải tạo hàng rào lô CH - Phân khu D	md	345,90	<ul style="list-style-type: none"> - Thi công cải tạo từ hàng rào hiện trạng cao 1,45m lên cao 2,5m, bao gồm công; - Bổ sung cột thép hộp mạ kẽm 40x80x1,4mm mới dài 1,35m hàn nối vào cột hiện trạng; - Bổ sung khung ngang thép hộp mạ kẽm 40x40x1,4mm mới; - Bổ sung hệ thanh chống xiên, chống ngang thép hộp mạ kẽm 40x40x1,4mm, liên kết thép hộp mạ kẽm 40x40x1,4mm dài 0,7m, đóng sâu 0,5m; - Bổ sung tôn sóng dày 0,35mm cao 1,3m (theo màu hiện trạng) - Chi tiết theo bản vẽ kèm theo.

*** Ghi chú:**

- Nhà thầu khảo sát kỹ mặt bằng hiện trạng, BPTC (nếu có)...tính vào đơn giá, khối lượng trên bao gồm nhưng không giới hạn toàn bộ công việc nhà thầu cần phải thực hiện để hoàn thiện bàn giao CĐT
- Khối lượng trên tạm tính để giao thầu, khối lượng thanh quyết toán nghiệm thu theo thực tế thi công.
- Tất cả các mối hàn được sơn chống rỉ.

PHÊ DUYỆT

 **PHÓ BAN QLTK** 



Bùi Trung Dũng

Hoàng Anh Dũng

BẢNG TỔNG HỢP KHỐI LƯỢNG

Dự án: Khu đô thị mới Dương Nội - TP Hà Nội
 Gói thầu: Thi công hàng rào bao quang bãi tập kết xe rác
 Địa điểm: Phân khu A - Khu đô thị mới Dương Nội - TP Hà Nội

Stt	Tên công tác	Đơn	Khối	Ghi chú
I	DỌN VỆ SINH, SAN GẠT MẶT BẰNG			
1	Cắt bỏ cây chết (1 cau vua, 3 giáng hương, 1 phượng vĩ, 1 bằng lăng và chuyển về bãi tập kết CT1-5 khu Dương Nội	cây	6	
2	Cắt bỏ cành chết, cắt tia gòn gàng cây Bằng lăng ổi	cây	1	
3	Dọn dẹp mặt bằng rác, cỏ dại và vận chuyển đổ đi đúng nơi quy định	gói	1	Khoảng 489 m ²
4	San gạt mặt bằng tạo độ phẳng	gói	1	Khoảng 489 m ²
II	HÀNG RÀO TÔN LÀM MỚI			
5	Tháo dỡ hàng rào cũ hiện trạng (tôn, thép hộp) và vận chuyển về kho Dương Nội (khu An Khang - Khu ĐTM Dương Nội)	md	62,334	Cao khoảng 2m
6	Cung cấp và thi công hàng rào mới bằng thép hộp mạ kẽm, tôn cao 2,5m	md	89,836	
	<i>Cung cấp, gia công, lắp dựng cọc thép hình V80x80 theo thiết kế</i>			
	<i>Cung cấp, gia công, lắp dựng cọc hàng rào thép hộp mạ kẽm 40x80x1,4mm</i>			
	<i>Cung cấp, gia công, lắp dựng cọc chống hàng rào thép hộp mạ kẽm 40x80x1,4mm</i>			
	<i>Cung cấp, gia công, lắp dựng cột chống giữa, giằng hàng rào thép hộp mạ kẽm 40x40x1,4mm</i>			
	<i>Cung cấp và lắp dựng tôn mạ màu dày 0.35mm</i>			
7	Cung cấp và thi công trụ cổng, cổng hàng rào rộng 4m, cao 2,5m bằng thép hộp mạ kẽm	cái	1,000	
	<i>Cung cấp và thi công 02 móng bê tông mác M200, KT: 800x800x500 (bao gồm đào, đắp đất, vận chuyển đất thừa, ván khuôn, bê tông)</i>			
	<i>Cung cấp, gia công, lắp dựng thép cột, cánh cổng bằng thép hộp mạ kẽm 40x80x2mm</i>			
	<i>Cung cấp, gia công, lắp dựng thép giằng cột, cánh cổng bằng thép hộp mạ kẽm 40x40x1,2mm</i>			
	<i>Phụ kiện: Bàn lề, bánh xe, chốt khóa...</i>			
	<i>Cung cấp và lắp dựng tôn mạ màu dày 0.35mm</i>			

*** Ghi chú:**

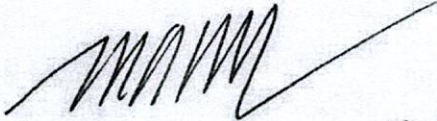
- Nhà thầu khảo sát kỹ mặt bằng hiện trạng, địa chất, BPTC (nếu có)...tính vào đơn giá, khối lượng trên bao gồm nhưng không giới hạn toàn bộ công việc nhà thầu cần phải thực hiện để hoàn thiện bàn giao CĐT

- Khối lượng trên tạm tính để giao thầu, khối lượng thanh quyết toán nghiệm thu theo thực tế thi công.

- Tất cả các mối hàn được sơn chống rỉ.

PHÊ DUYỆT

BAN QUẢN LÝ THIẾT KẾ



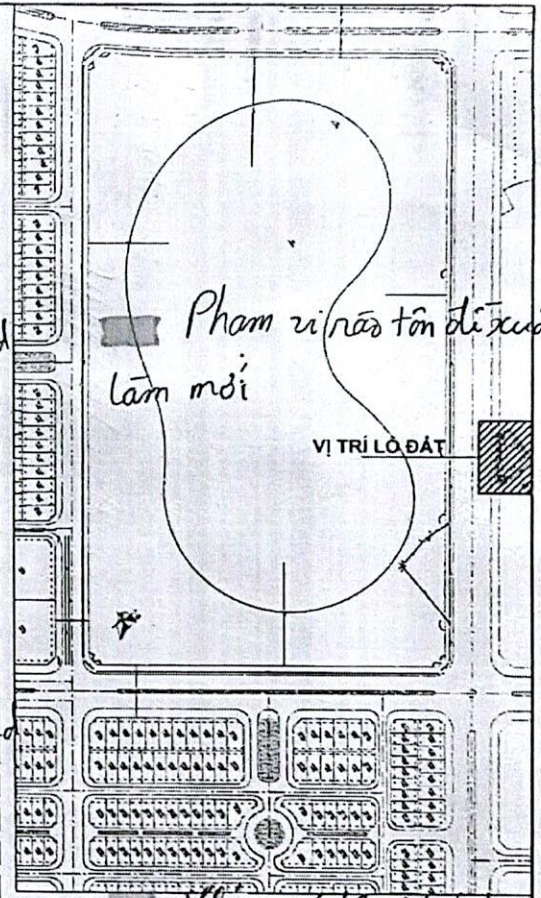
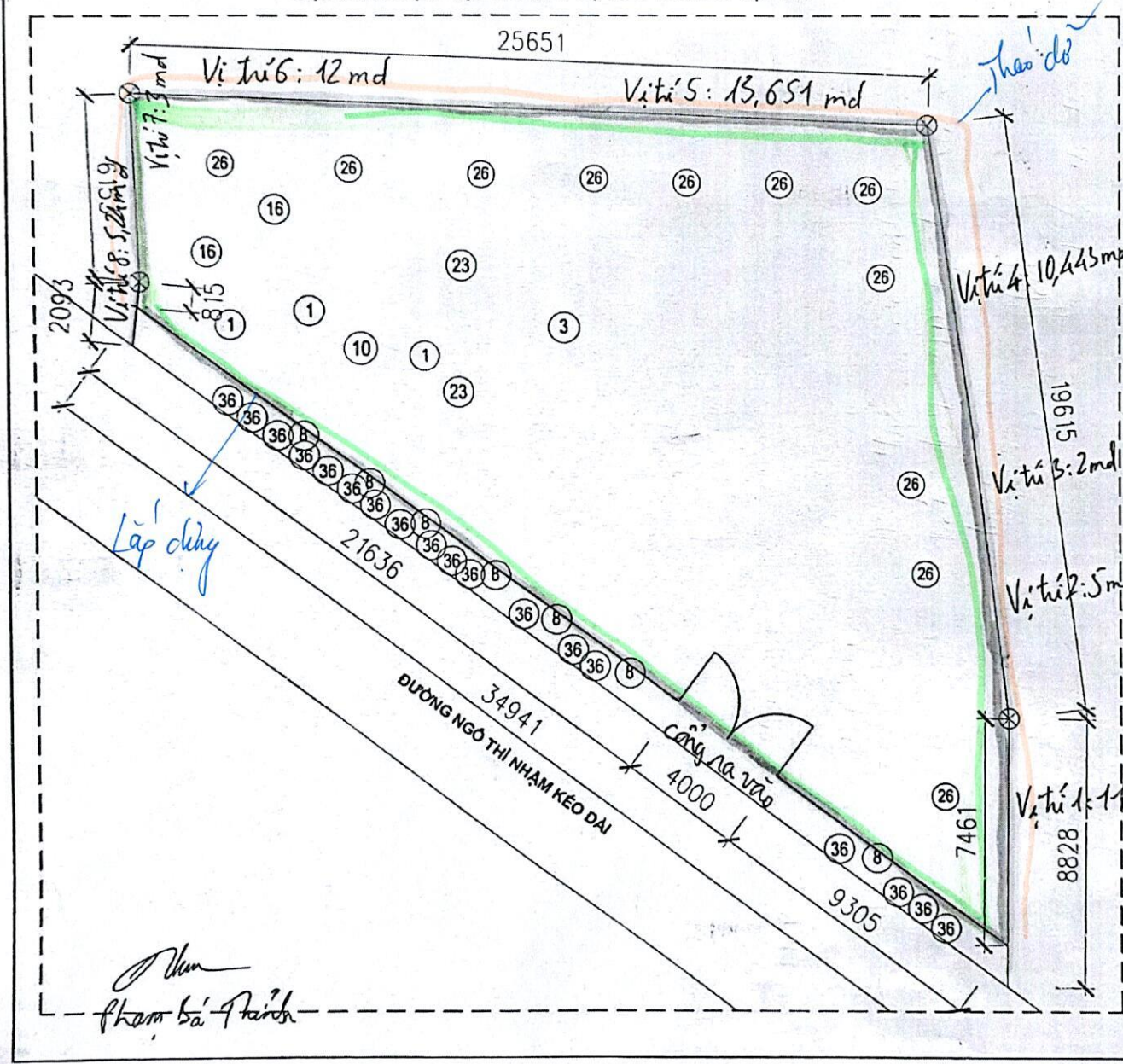
Đào Tự Quý

*Khối lượng dự tính
tạm tính để mời thầu.*



Hoàng Anh Dũng

MẶT BẰNG HIỆN TRẠNG LÔ ĐẤT DỰ KIẾN LÀM BẢO TẬP KẾT



Không có tôn, thép hộp bị han gỉ? Đề xuất tháo dỡ hàng rào tôn cũ, tôn bị mốp rỗng, thép hộp han gỉ? Đề xuất tháo dỡ.

CHI CHỮ:

16	Cây Phượng vĩ	36	Cây Hoàng Nam
26	Cây Cau vua	8	Cây Sao đen
1	Cây Giáng hương	23	Cây Dầu nước
10	Cây Bằng lăng đỏ	3	Cây Bằng lăng

Phạm Bá Trình

MẶT BẰNG HÀNG RÀO LÔ ĐX-03, CX-07 - PHÂN KHU C

BỆNH VIỆN NHI HÀ NỘI

ĐX-03
3.6569HA

CX-07
1.8690HA

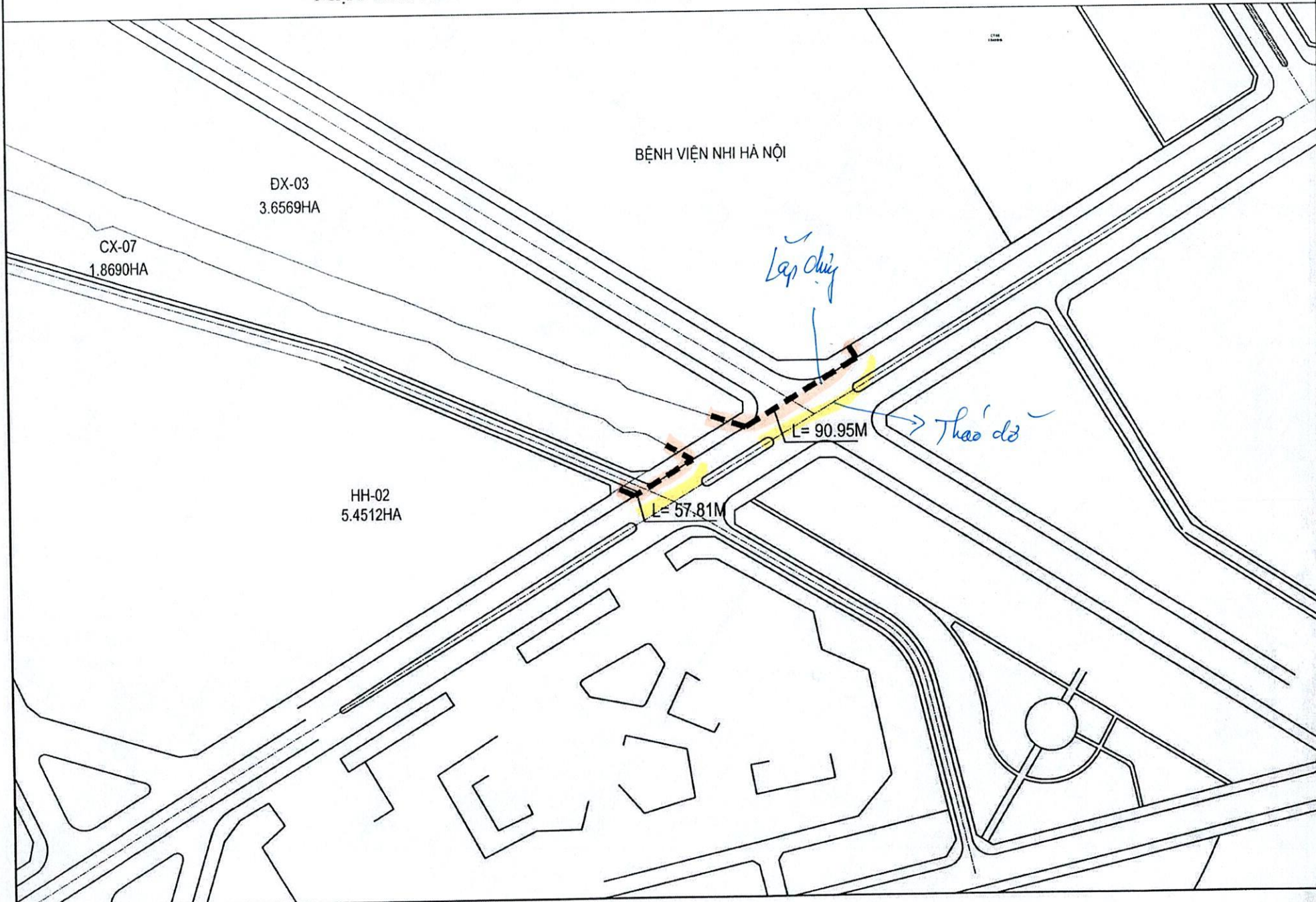
HH-02
5.4512HA

Lắp ống

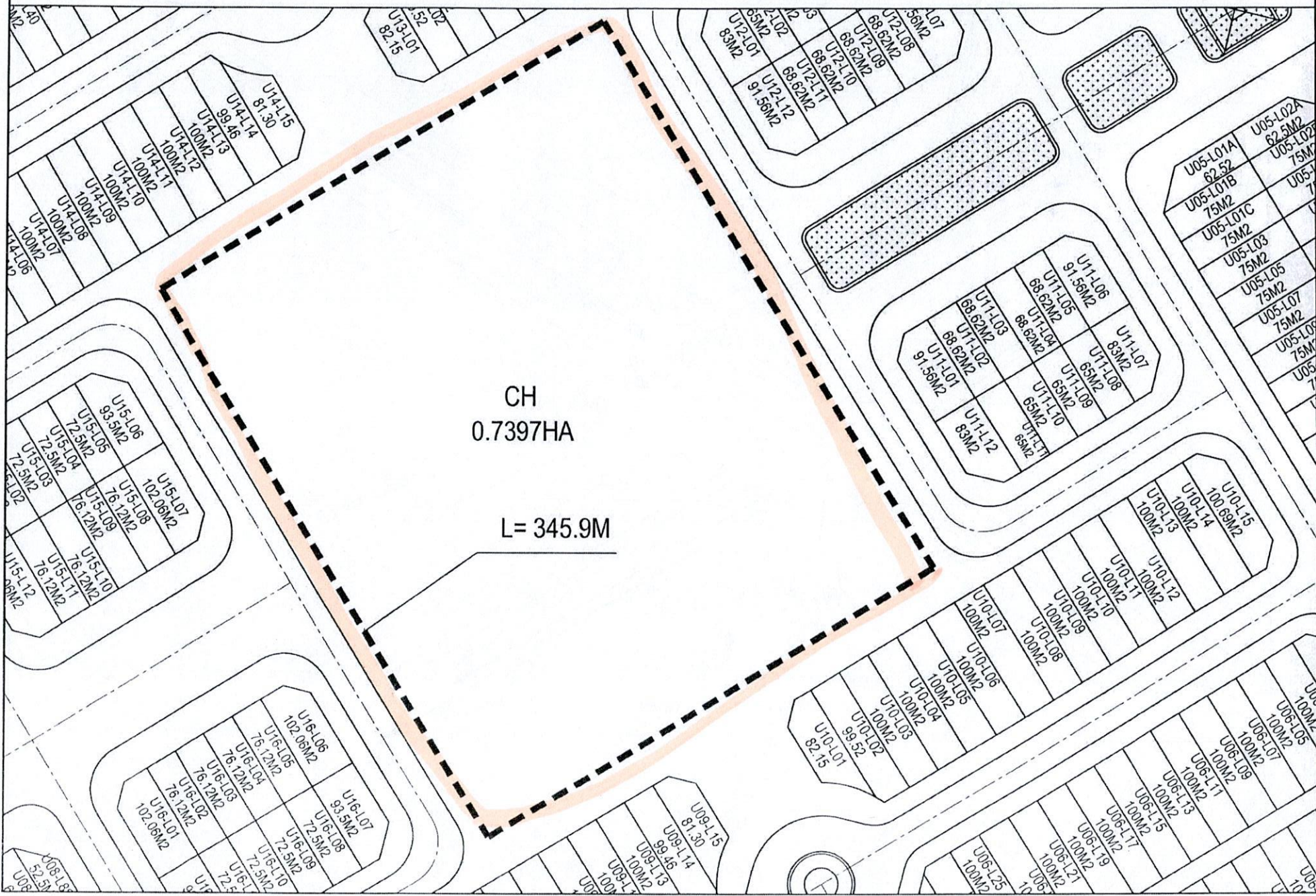
Tháo dỡ

L = 90.95M

L = 57.81M



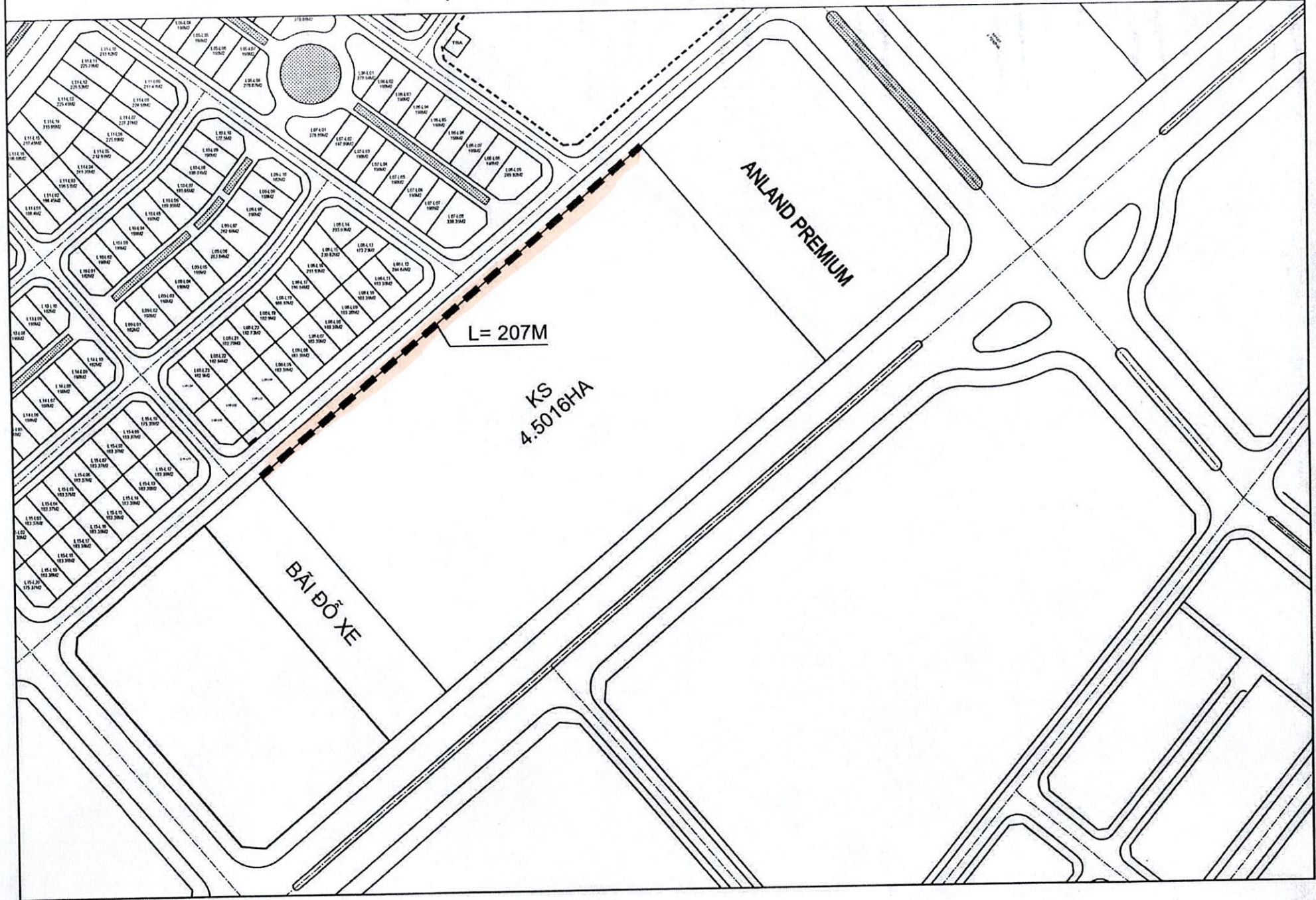
MẶT BẰNG HÀNG RÀO LÔ CH - PHÂN KHU D



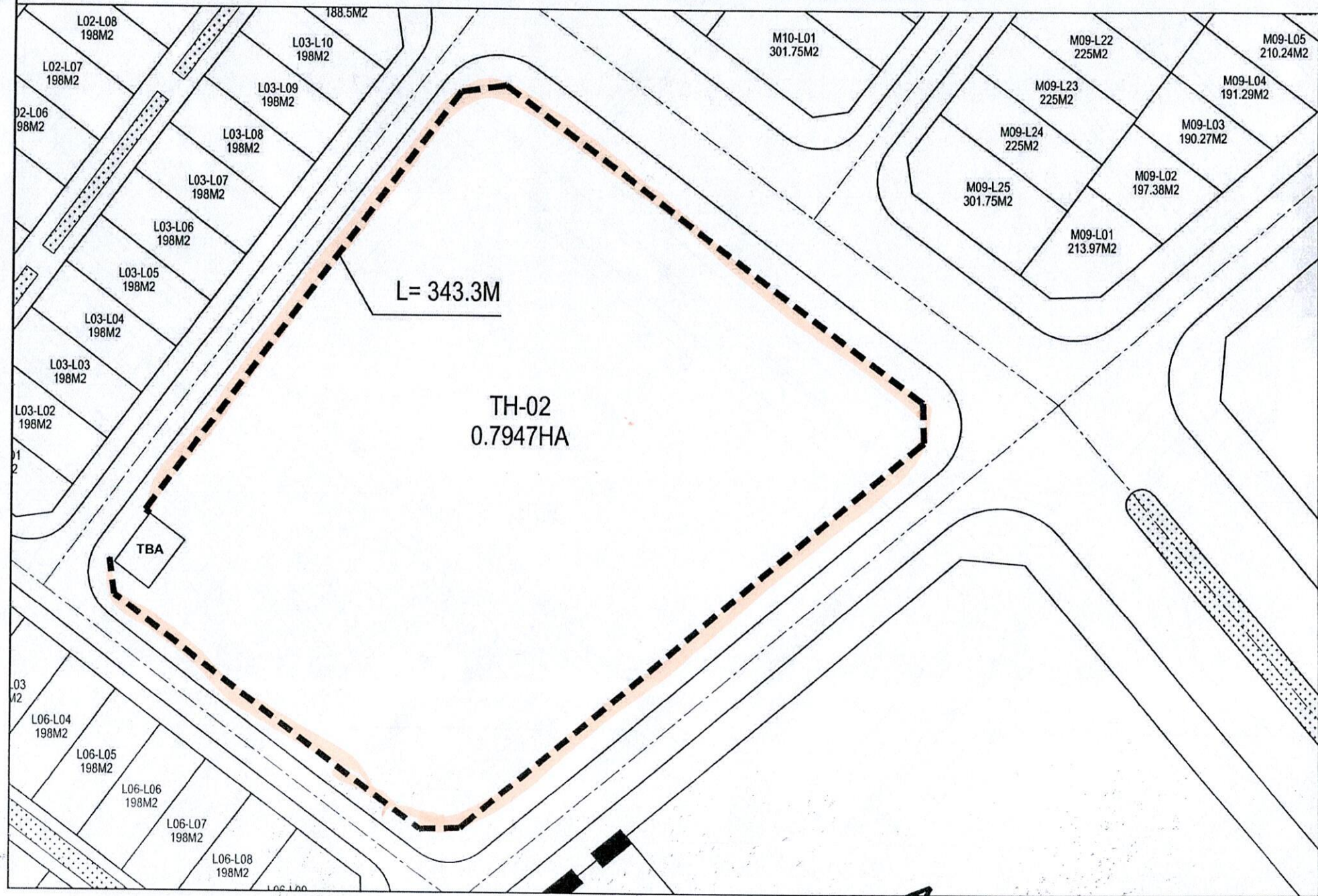
CH
0.7397HA

L = 345.9M

MẶT BẰNG HÀNG RÀO LÔ KS - PHÂN KHU A



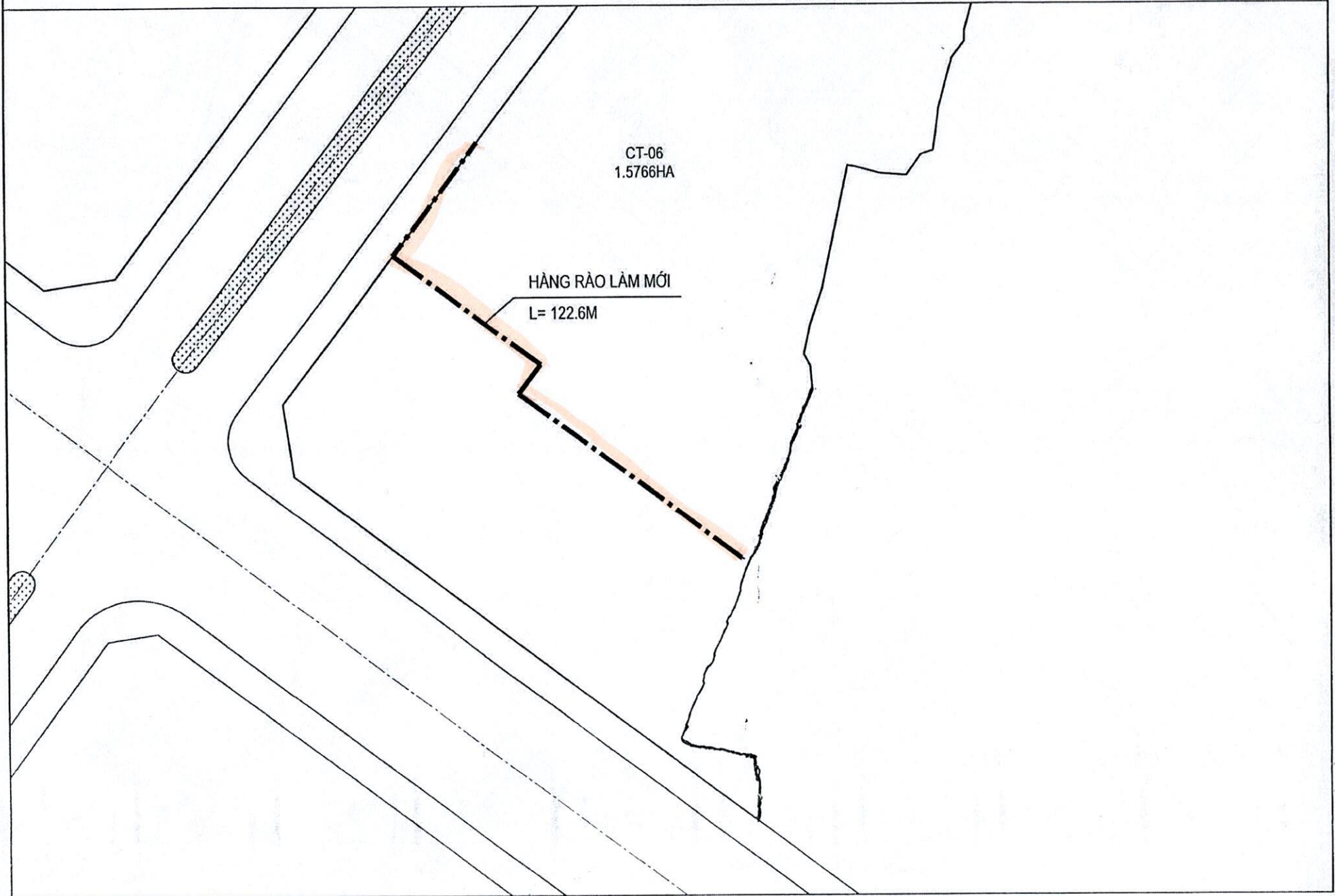
MẶT BẰNG HÀNG RÀO LÔ TH-02 - PHÂN KHU A



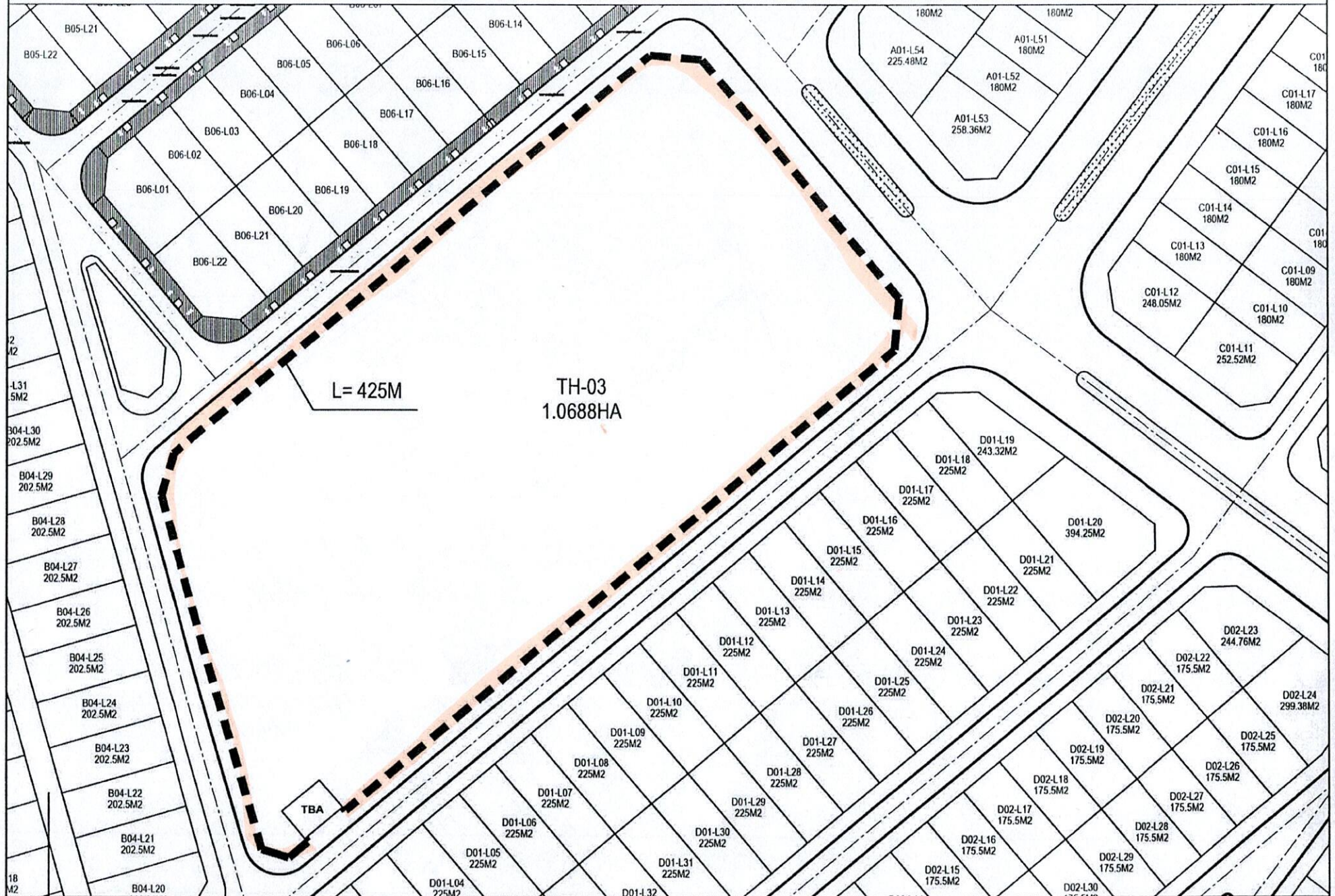
MẶT BẰNG HÀNG RÀO LÔ CT6 - PHÂN KHU A

CT-06
1.5766HA

HÀNG RÀO LÀM MỚI
L= 122.6M



MẶT BẰNG HÀNG RÀO LÔ TH-03 - PHẦN KHU A



CÔNG TY CỔ PHẦN TẬP ĐOÀN NAM CƯỜNG

BẢN VẼ THIẾT KẾ THI CÔNG CẢI TẠO HÀNG RÀO TÔN
CÁC LÔ ĐẤT TRỐNG TRONG KẾT DƯƠNG NỘI

ĐỊA ĐIỂM: KHU A, C, D - KẾT DƯƠNG NỘI - HÀ ĐÔNG- HÀ NỘI

BAN QUẢN LÝ THIẾT KẾ



Hoàng Anh Dũng

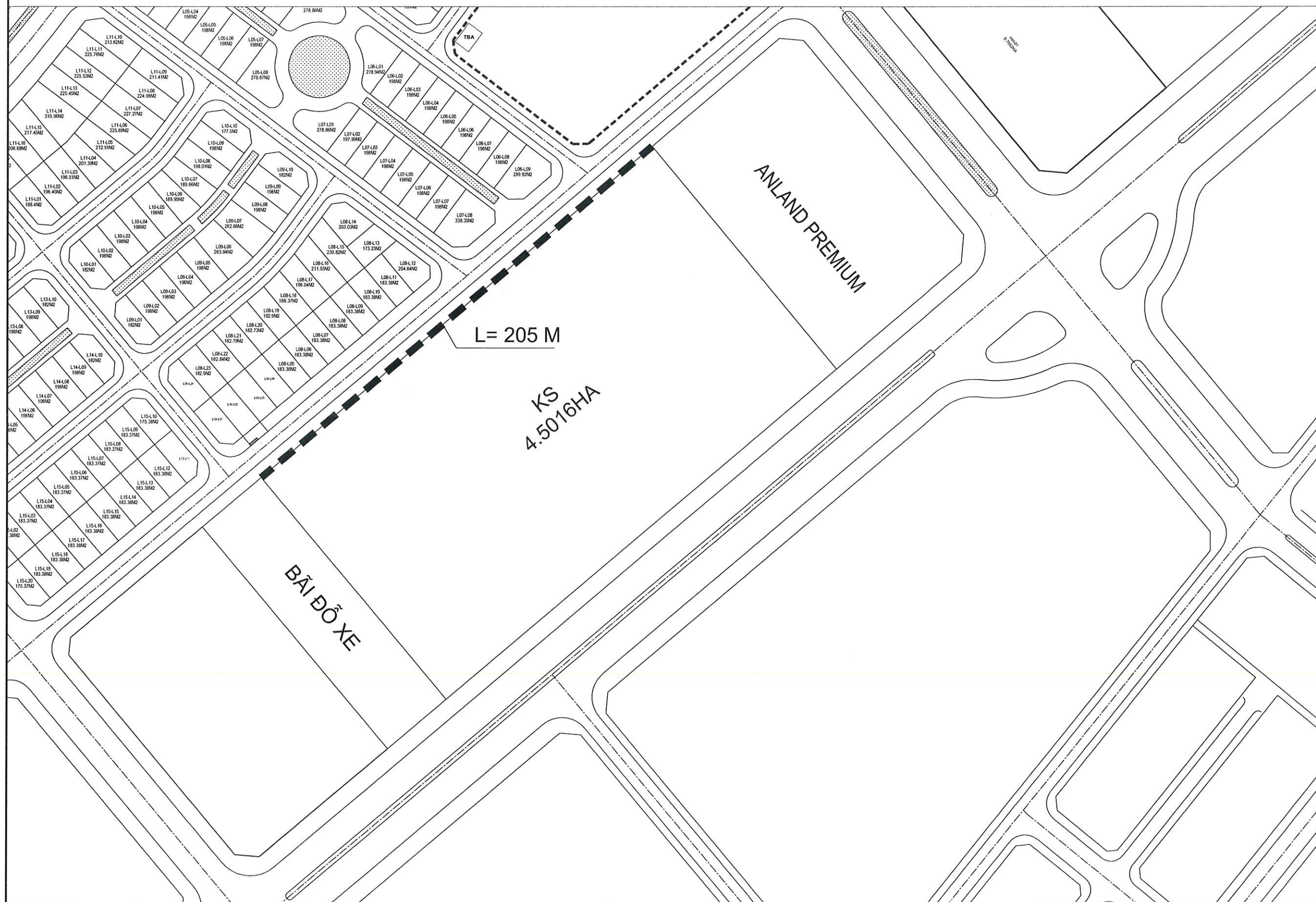
BAN LÃNH ĐẠO TẬP ĐOÀN



GIÁM ĐỐC
Nguyễn Đức Vinh

HÀ NỘI: 2025

MẶT BẰNG HÀNG RÀO LÔ KS - PHÂN KHU A



CÔNG TY CỔ PHẦN TẬP ĐOÀN
NAM CƯỜNG HÀ NỘI
BAN QUẢN LÝ THIẾT KẾ

ĐỊA CHỈ: P. 512 TẦNG 5 TÒA NHÀ NAM CƯỜNG
TỔ HỮU, LA KHẾ, HÀ ĐÔNG, HÀ NỘI

THỰC HIỆN	
NGUYỄN TUẤN NAM	
PHÓ BAN QLTK	
HOÀNG ANH DŨNG	

PHÊ DUYỆT CỦA LÃNH ĐẠO

DỰ ÁN

CÁC LÔ ĐẤT TRỒNG
KẾT DƯƠNG NỘI

HÀNG MỤC

THIẾT KẾ
CÔNG - HÀNG RÀO

TÊN BẢN VẼ

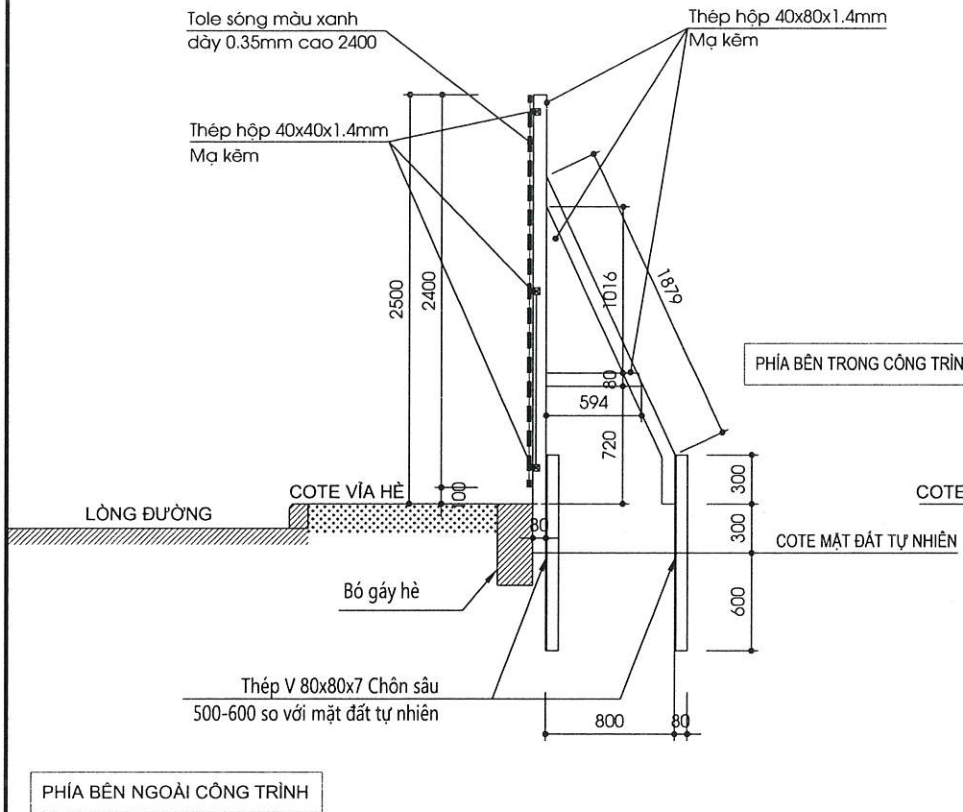
MẶT BẰNG HÀNG RÀO
LÔ ĐẤT KHÁCH SẠN

GIẢI ĐOẠN THIẾT KẾ

THIẾT KẾ THI CÔNG

TỶ LỆ	1/40	SỐ HIỆU	
NGÀY PHÁT HÀNH			KT:02

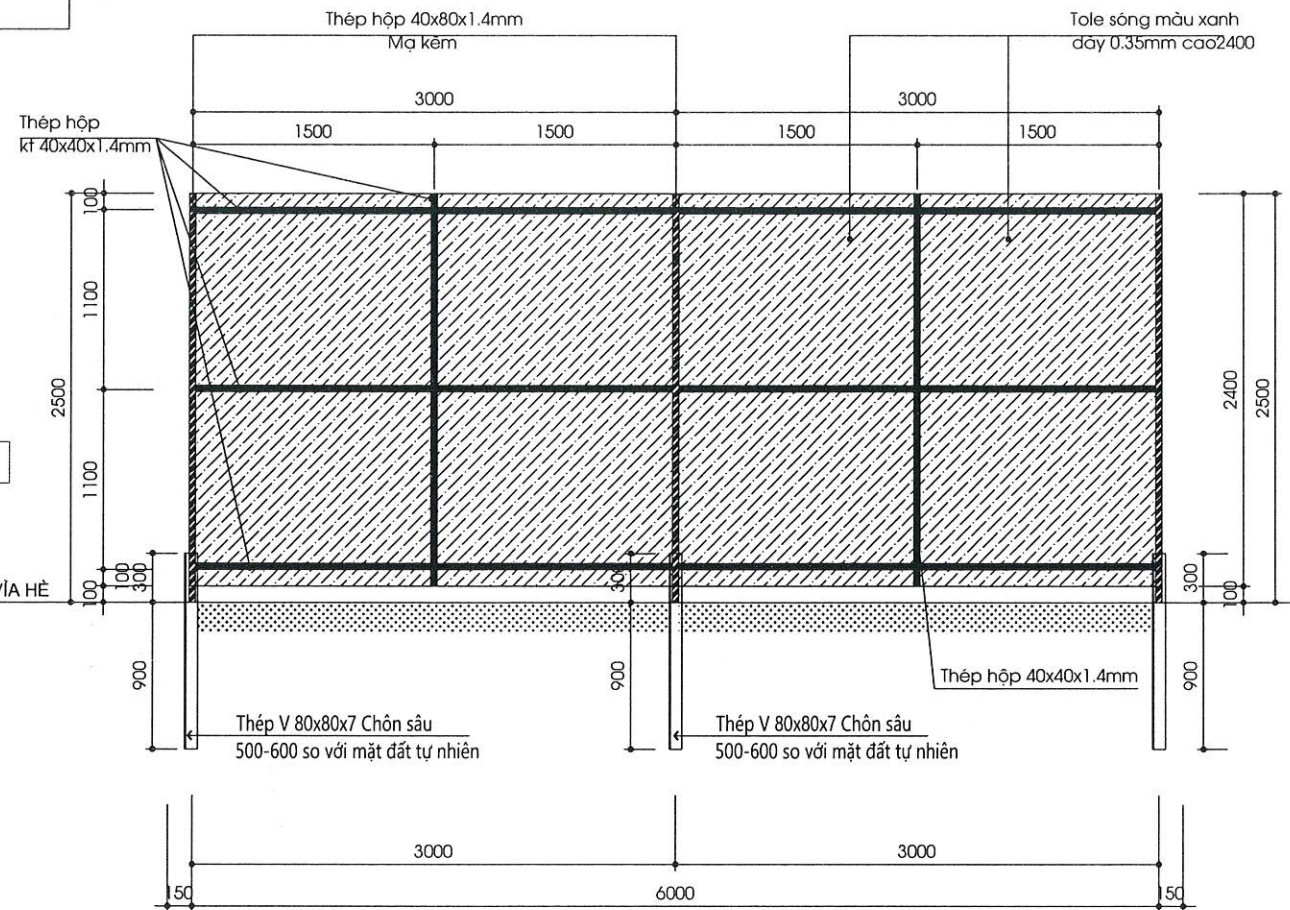
CHI TIẾT HÀNG RÀO ĐIỆN HÌNH LÔ KS



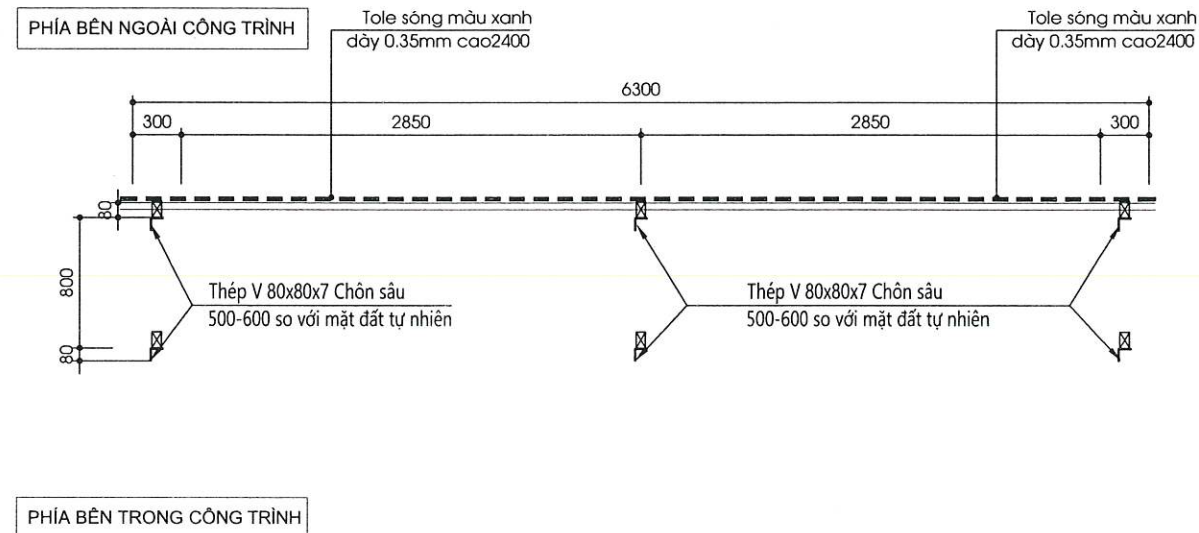
MẶT CẮT TRÍCH ĐOẠN HÀNG RÀO

***GHI CHÚ :

- HÀNG RÀO TOLE SÓNG MÀU XANH DÀY 0.35MM CAO 2400.
- THANH DỌC THÉP HỘP 40x40x1.4MM.
- THANH NGANG THÉP HỘP 40x40x1.4MM.
- TRỤ ĐỨNG THÉP HỘP 40x80x1.4MM KC 3M/TRỤ
- THANH CHỐNG LẠT THÉP HỘP 40x80x1.4MM KC 03M/TRỤ.



MẶT ĐỨNG TRÍCH ĐOẠN HÀNG RÀO



MẶT BẰNG TRÍCH ĐOẠN HÀNG RÀO

GHI CHÚ

CÔNG TY CỔ PHẦN TẬP ĐOÀN
NAM CƯỜNG HÀ NỘI
BAN QUẢN LÝ THIẾT KẾ

ĐỊA CHỈ: P. 512 TẦNG 5 TÒA NHÀ NAM CƯỜNG
TỔ HỮU, LA KHẾ, HÀ ĐÔNG, HÀ NỘI

THỰC HIỆN
NGUYỄN TUẤN NAM
PHÓ BAN QLTK
HOÀNG ANH DŨNG

PHÊ DUYỆT CỦA LÃNH ĐẠO

DỰ ÁN
CÁC LÔ ĐẤT TRỒNG
KẾT DƯƠNG NỘI

HẠNG MỤC
THIẾT KẾ
CÔNG - HÀNG RÀO

TÊN BẢN VẼ
MẶT BẰNG HÀNG RÀO
LÔ ĐẤT KHÁCH SẠN

GIẢI ĐOẠN THIẾT KẾ
THIẾT KẾ THI CÔNG

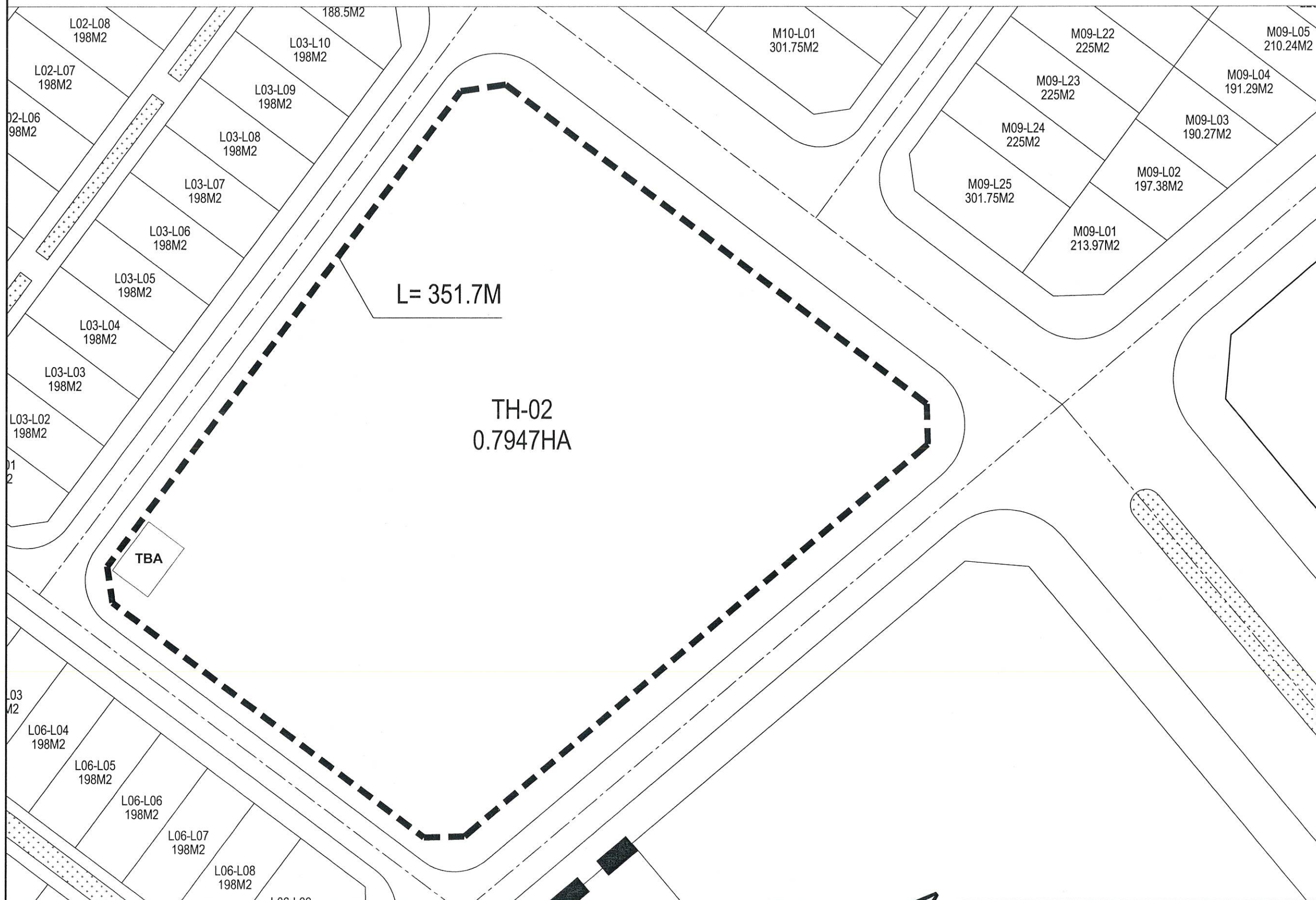
TỶ LỆ 1/40

SỐ HIỆU

NGÀY PHÁT HÀNH

KT:02

MẶT BẰNG HÀNG RÀO LÔ TH-02 - PHẦN KHU A



GHI CHÚ

CÔNG TY CỔ PHẦN TẬP ĐOÀN
NAM CƯỜNG HÀ NỘI
BAN QUẢN LÝ THIẾT KẾ

ĐỊA CHỈ: P. 512 TẦNG 5 TÒA NHÀ NAM CƯỜNG
TỔ HỮU, LA KHÊ, HÀ ĐÔNG, HÀ NỘI

THỰC HIỆN	<i>AMUS</i>
NGUYỄN TUẤN NAM	
PHÓ BAN QLTK	
HOÀNG ANH DŨNG	

PHÊ DUYỆT CỦA LÃNH ĐẠO

DỰ ÁN
CÁC LÔ ĐẤT TRỒNG
KẾT DƯƠNG NỘI

HẠNG MỤC
THIẾT KẾ
CÔNG - HÀNG RÀO

TÊN BẢN VẼ
MẶT BẰNG HÀNG RÀO
LÔ ĐẤT TH-02

GIẢI ĐOẠN THIẾT KẾ
THIẾT KẾ THI CÔNG

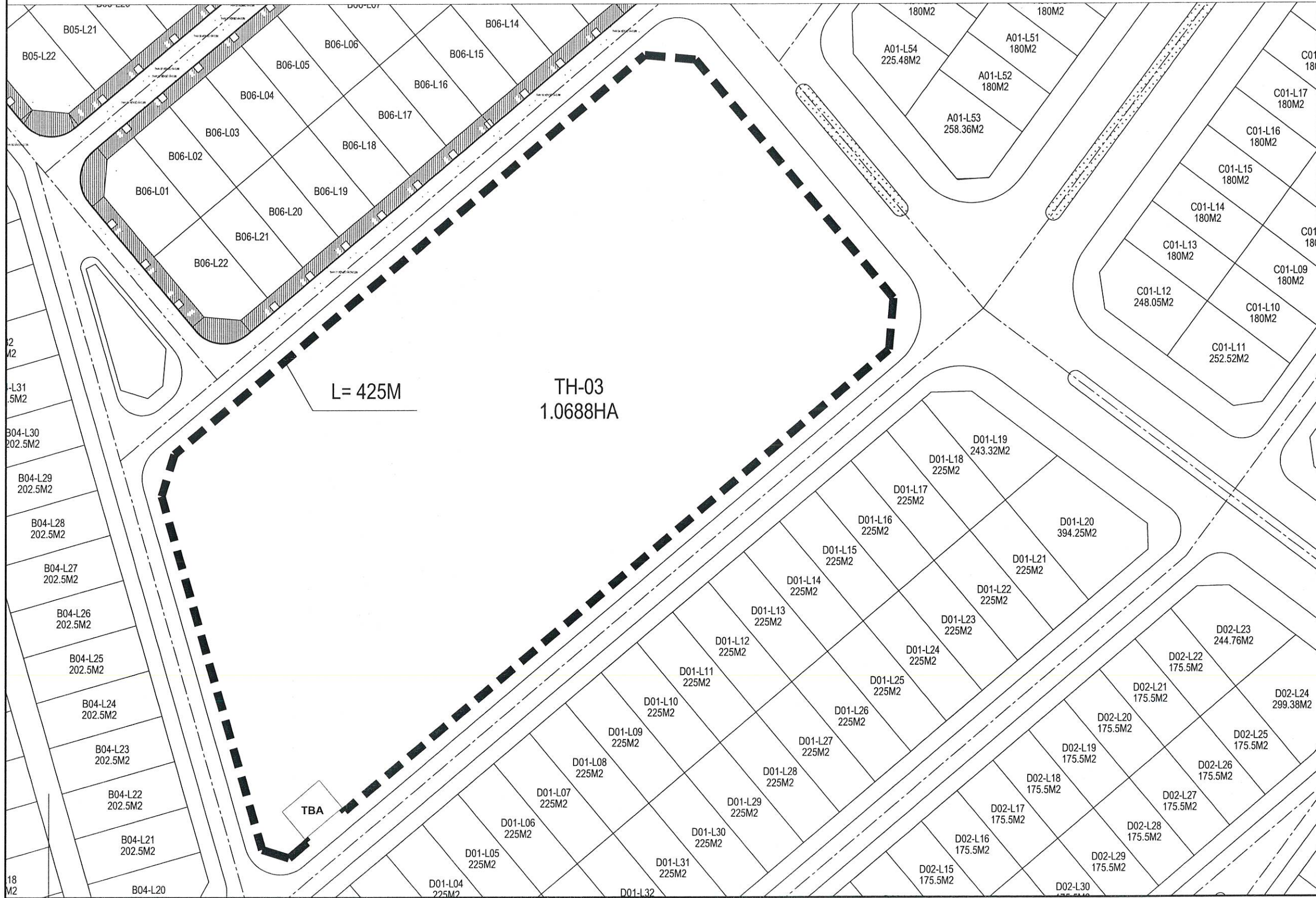
TỶ LỆ 1/40

SỐ HIỆU

NGÀY PHÁT HÀNH

KT:02

MẶT BẰNG HÀNG RÀO LÔ TH-03 - PHÂN KHU A



GHI CHÚ

CÔNG TY CỔ PHẦN TẬP ĐOÀN
NAM CƯỜNG HÀ NỘI
BAN QUẢN LÝ THIẾT KẾ

ĐỊA CHỈ: P. 512 TẦNG 5 TÒA NHÀ NAM CƯỜNG
TÔ HỮU, LA KHÊ, HÀ ĐÔNG, HÀ NỘI

THỰC HIỆN
NGUYỄN TUẤN NAM

PHÓ BAN QLTK
HOÀNG ANH DŨNG

PHÊ DUYỆT CỦA LÃNH ĐẠO

DỰ ÁN
CÁC LÔ ĐẤT TRỒNG
KẾT DƯƠNG NỘI

HẠNG MỤC
THIẾT KẾ
CÔNG - HÀNG RÀO

TÊN BẢN VẼ
MẶT BẰNG HÀNG RÀO
LÔ ĐẤT TH-03

GIẢI ĐOẠN THIẾT KẾ
THIẾT KẾ THI CÔNG

TỶ LỆ 1/40 SỐ HIỆU

NGÀY PHÁT HÀNH KT:02

GHI CHÚ

MẶT BẰNG HÀNG RÀO LÔ CT6 - PHẦN KHU A

CT-06
1.5766HA

HÀNG RÀO LÀM MỚI
L= 108.4 M

20.5

87.9

HÀNG RÀO HIỆN TRẠNG BỊ ĐỔ
CẦN SỬA CHỮA LẠI (L= 101.2M)

CÔNG TY CỔ PHẦN TẬP ĐOÀN
NAM CƯỜNG HÀ NỘI
BAN QUẢN LÝ THIẾT KẾ

ĐỊA CHỈ: P. 512 TẦNG 5 TÒA NHÀ NAM CƯỜNG
TÔ HỮU, LA KHÉ, HÀ ĐÔNG, HÀ NỘI

THỰC HIỆN

NGUYỄN TUẤN NAM



PHÓ BAN QLTK

HOÀNG ANH DŨNG

PHÊ DUYỆT CỦA LÃNH ĐẠO

DỰ ÁN

CÁC LÔ ĐẤT TRỒNG
KẾT DƯƠNG NỘI

HẠNG MỤC

THIẾT KẾ
CÔNG - HÀNG RÀO

TÊN BẢN VẼ

MẶT BẰNG HÀNG RÀO
LÔ ĐẤT CT-06

GIAI ĐOẠN THIẾT KẾ

THIẾT KẾ THI CÔNG

TỶ LỆ

1/40

SỐ HIỆU

NGÀY PHÁT HÀNH

KT:02

58 / H Y P I A P H P H

MẶT BẰNG HÀNG RÀO LÔ ĐX-03, CX-07 - PHÂN KHU C

BỆNH VIỆN NHI HÀ NỘI

ĐX-03
3.6569HA

CX-07
1.8690HA

HH-02
5.4512HA

L= 81.1 M

L= 53.3 M

GHI CHÚ

CÔNG TY CỔ PHẦN TẬP ĐOÀN
NAM CƯỜNG HÀ NỘI
BAN QUẢN LÝ THIẾT KẾ

ĐỊA CHỈ: P. 512 TẦNG 5 TÒA NHÀ NAM CƯỜNG
TÔ HỮU, LA KHÊ, HÀ ĐÔNG, HÀ NỘI

THỰC HIỆN

NGUYỄN TUẤN NAM



PHÓ BAN QLTK

HOÀNG ANH DŨNG

PHÊ DUYỆT CỦA LÃNH ĐẠO

DỰ ÁN

CÁC LÔ ĐẤT TRÔNG
KẾT DƯƠNG NỘI

HẠNG MỤC

THIẾT KẾ
CÔNG - HÀNG RÀO

TÊN BẢN VẼ

MẶT BẰNG HÀNG RÀO
LÔ ĐẤT ĐX-03, CX-07

GIẢI ĐOẠN THIẾT KẾ

THIẾT KẾ THI CÔNG

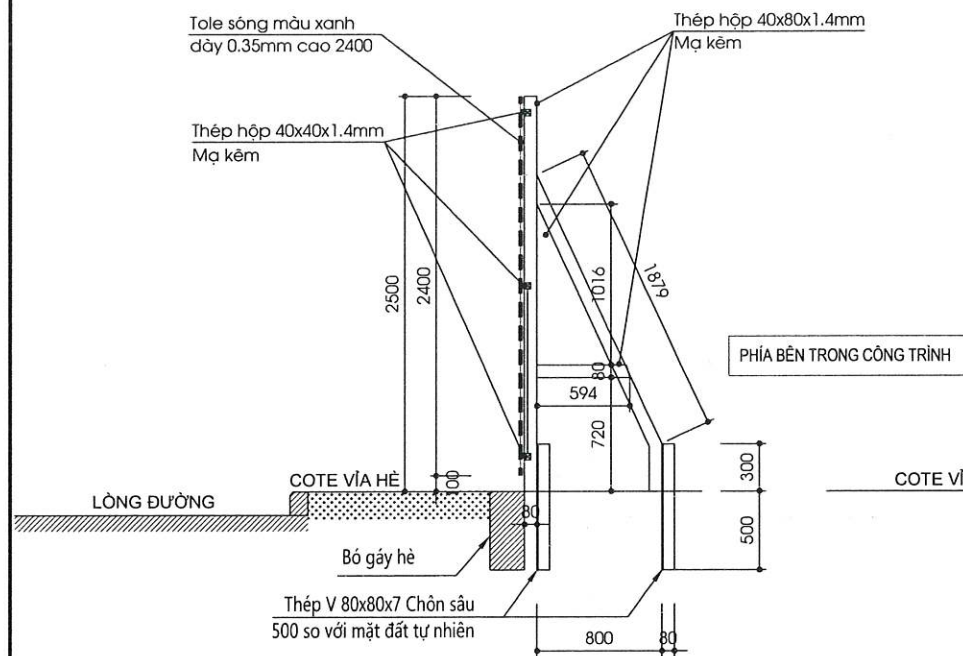
TỶ LỆ 1/40

SỐ HIỆU

NGÀY PHÁT HÀNH

KT:02

CHI TIẾT HÀNG RÀO ĐIỂN HÌNH LÔ TH-02, TH-03, CT-6, ĐX-03, CX-07

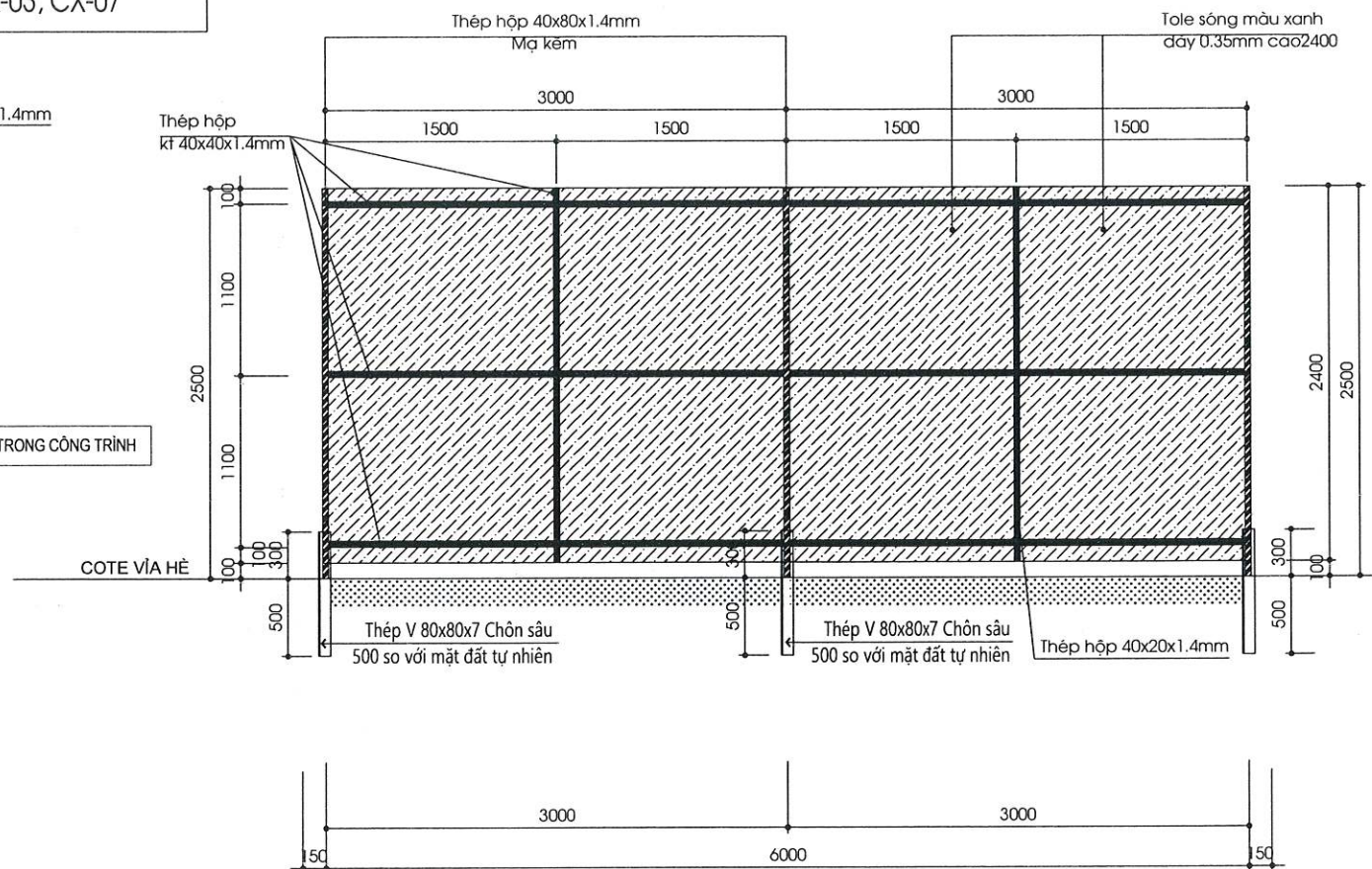


PHÍA BÊN NGOÀI CÔNG TRÌNH

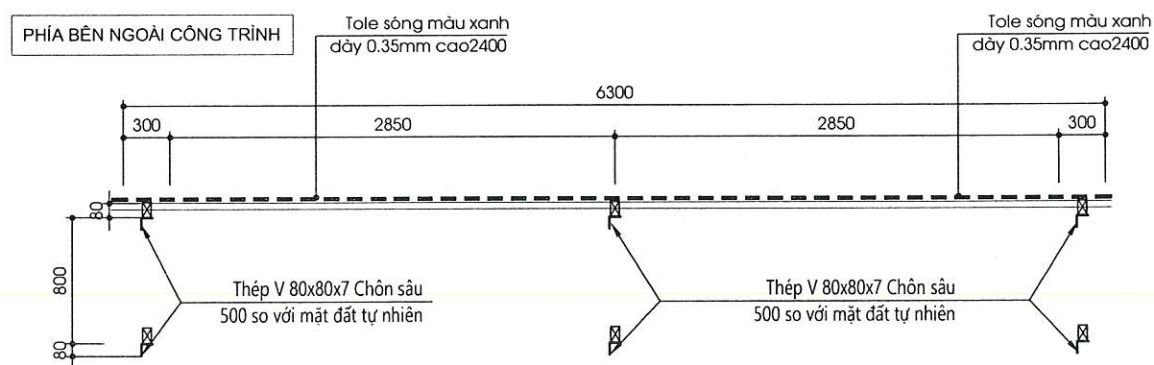
MẶT CẮT TRÍCH ĐOẠN HÀNG RÀO

***GHI CHÚ :

- 1. - HÀNG RÀO TOLE SÓNG MÀU XANH DÂY 0.35MM CAO 2400.
- THANH DỌC THÉP HỘP 40x40x1.4MM.
- THANH NGANG THÉP HỘP 40x40x1.4MM.
- TRỤ ĐỨNG THÉP HỘP 40x80x1.4MM KC 3M/TRỤ
- THANH CHỐNG LẬT THÉP HỘP 40x80x1.4MM KC 03M/TRỤ.



MẶT ĐỨNG TRÍCH ĐOẠN HÀNG RÀO



MẶT BẰNG TRÍCH ĐOẠN HÀNG RÀO

CÔNG TY CỔ PHẦN TẬP ĐOÀN
NAM CƯỜNG HÀ NỘI
BAN QUẢN LÝ THIẾT KẾ

ĐỊA CHỈ: P. 512 TẦNG 5 TÒA NHÀ NAM CƯỜNG
TÔ HỮU, LA KHÊ, HÀ ĐÔNG, HÀ NỘI

THỰC HIỆN
NGUYỄN TUẤN NAM

PHÓ BAN QLTK
HOÀNG ANH DŨNG

PHÊ DUYỆT CỦA LÃNH ĐẠO

DỰ ÁN
CÁC LÔ ĐẤT TRÔNG
KẾT DƯƠNG NỘI

HẠNG MỤC
THIẾT KẾ
CÔNG - HÀNG RÀO

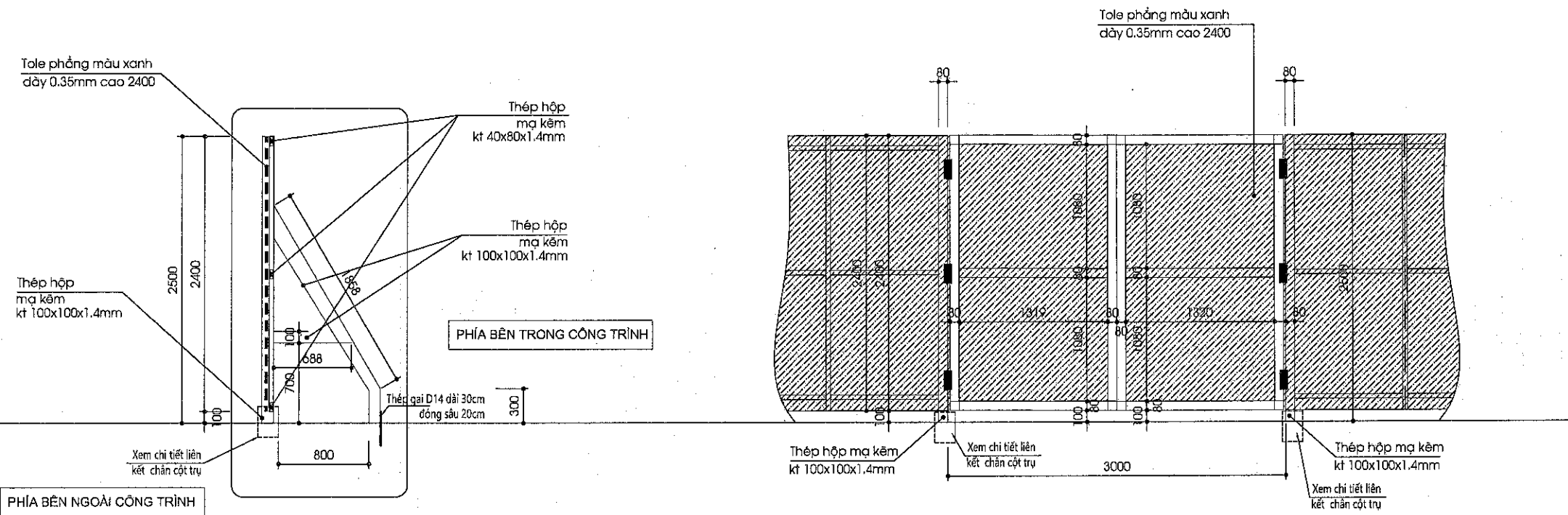
TÊN BẢN VẼ
MẶT BẰNG HÀNG RÀO
LÔ ĐẤT ĐX-03, CX-07

GIẢI ĐOẠN THIẾT KẾ
THIẾT KẾ THI CÔNG

TỶ LỆ 1/40 SỐ HIỆU

NGÀY PHÁT HÀNH KT:02

CHI TIẾT CỔNG ĐIỂN HÌNH (KHÔNG ẤP DỤNG CHO LÔ CH -PHẦN KHU D)



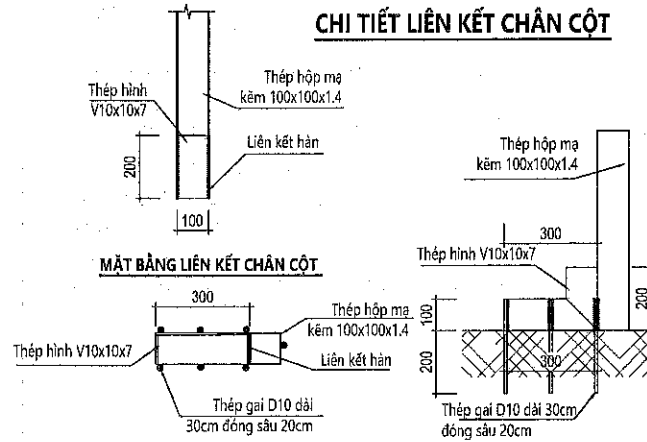
MẶT CẮT CỔNG HÀNG RÀO

MẶT ĐỨNG CỔNG HÀNG RÀO

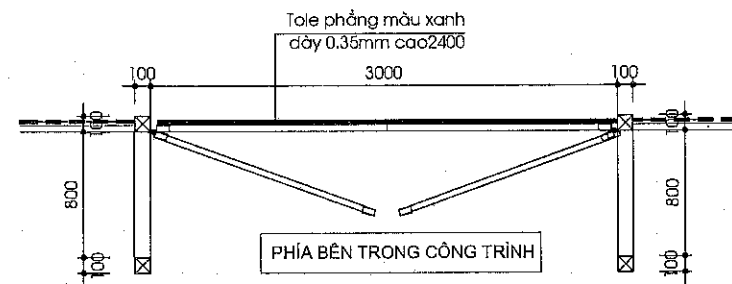
***GHI CHÚ :

- CỔNG TOLE PHẪNG MÀU XANH DÀY 0.35mm, CAO 2400
- KHUNG CỬA THANH ĐỨNG THÉP HỘP 40X80 x 1.4mm
- KHUNG CỬA THANH NGANG THÉP HỘP 40x80x1.4mm
- TRỤ ĐỨNG THÉP HỘP 100X100 x 1.4mm
- THANH CHÔNG LẬT THÉP HỘP 100X100 x 1.4mm
- BÁNH XE ĐÂY CHỊU LỰC
- BỔ SUNG TRỤ THÉP HỘP 100X100X1.4MM TẠI CÁC VỊ TRÍ CHUYÊN HƯỚNG (GÓC, CẠNH RANH GIỚI KHU ĐẤT)

CHI TIẾT LIÊN KẾT CHÂN CỘT



PHÍA BÊN NGOÀI CÔNG TRÌNH



MẶT BẰNG CỔNG HÀNG RÀO

GHI CHÚ

CÔNG TY CỔ PHẦN TẬP ĐOÀN
NAM CƯỜNG HÀ NỘI
BAN QUẢN LÝ THIẾT KẾ

ĐỊA CHỈ: P. 512 TẦNG 5 TÒA NHÀ NAM CƯỜNG
TÔ HỮU, LA KHÊ, HÀ ĐÔNG, HÀ NỘI

THỰC HIỆN
NGUYỄN TUẤN NAM
PHÓ BAN QLTK
HOÀNG ANH DŨNG

PHÊ DUYỆT CỦA LÃNH ĐẠO

DỰ ÁN
CÁC LÔ ĐẤT TRỐNG
KĐT DƯƠNG NỘI

HẠNG MỤC
THIẾT KẾ
CỔNG - HÀNG RÀO

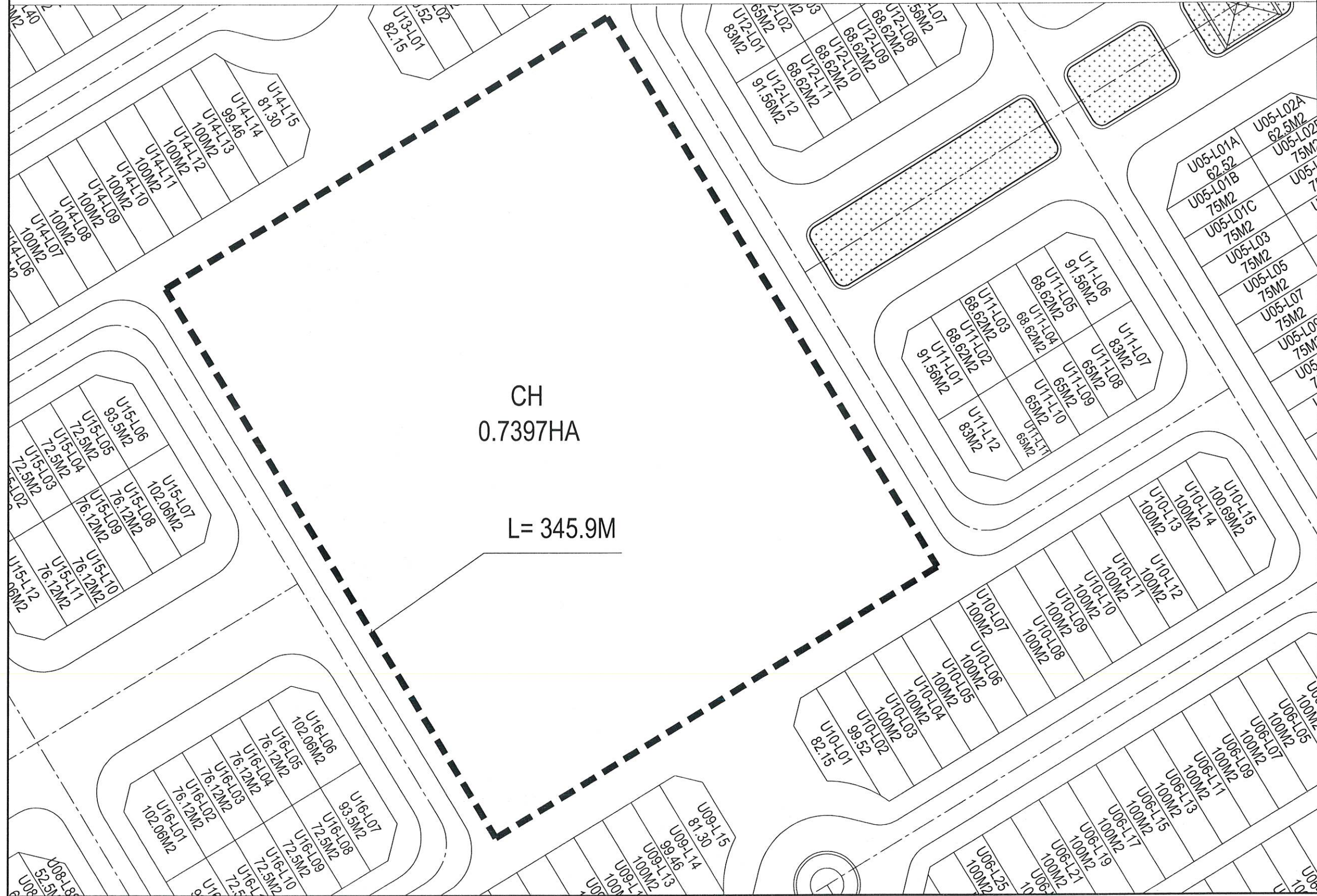
TÊN BẢN VẼ
MẶT BẰNG HÀNG RÀO
LÔ ĐẤT KHÁCH SẠN

GIẢI ĐOẠN THIẾT KẾ
MẶT BẰNG HÀNG RÀO
LÔ ĐẤT ĐX-03, CX-07

TỶ LỆ 1/40 SỐ HIỆU

NGÀY PHÁT HÀNH KT:02

MẶT BẰNG HÀNG RÀO LÔ CH - PHÂN KHU D



CH
0.7397HA
L= 345.9M

CÔNG TY CỔ PHẦN TẬP ĐOÀN
NAM CƯỜNG HÀ NỘI
BAN QUẢN LÝ THIẾT KẾ

ĐỊA CHỈ: P. 512 TẦNG 5 TÒA NHÀ NAM CƯỜNG
TÒ HỮU, LA KHÊ, HÀ ĐÔNG, HÀ NỘI

THỰC HIỆN	
NGUYỄN TUẤN NAM	
PHÓ BAN QLTK	
HOÀNG ANH DŨNG	

PHÊ DUYỆT CỦA LÃNH ĐẠO

DỰ ÁN
CÁC LÔ ĐẤT TRÔNG
KẾT DƯƠNG NỘI

HẠNG MỤC
THIẾT KẾ
CÔNG - HÀNG RÀO

TÊN BẢN VẼ
MẶT BẰNG HÀNG RÀO
LÔ ĐẤT CH - KHU D

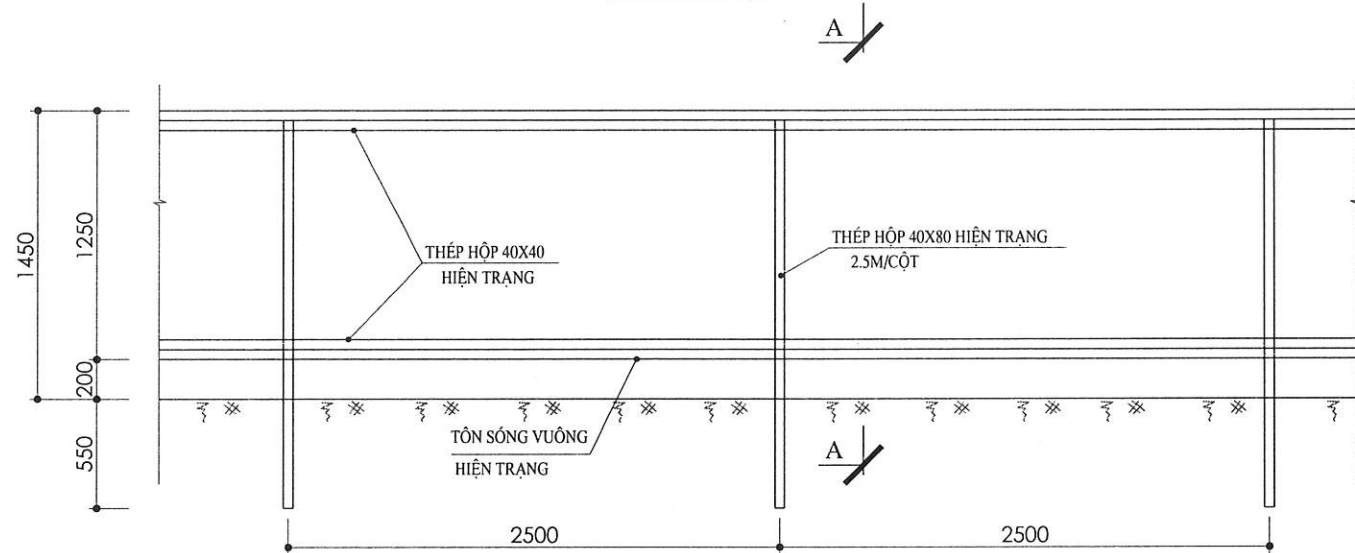
GIẢI ĐOẠN THIẾT KẾ
THIẾT KẾ THI CÔNG

TỶ LỆ 1/40 SỐ HIỆU

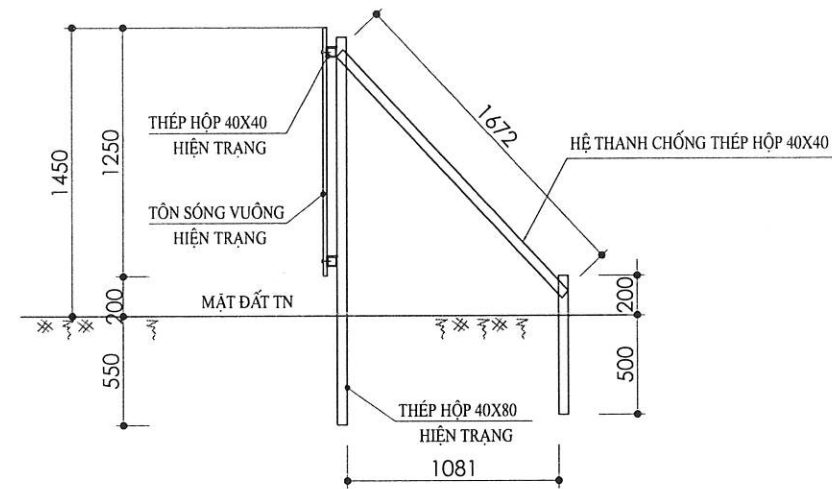
NGÀY PHÁT HÀNH KT:02

CHI TIẾT HIỆN TRẠNG HÀNG RÀO TÔN LÔ CH - PHẦN KHU D

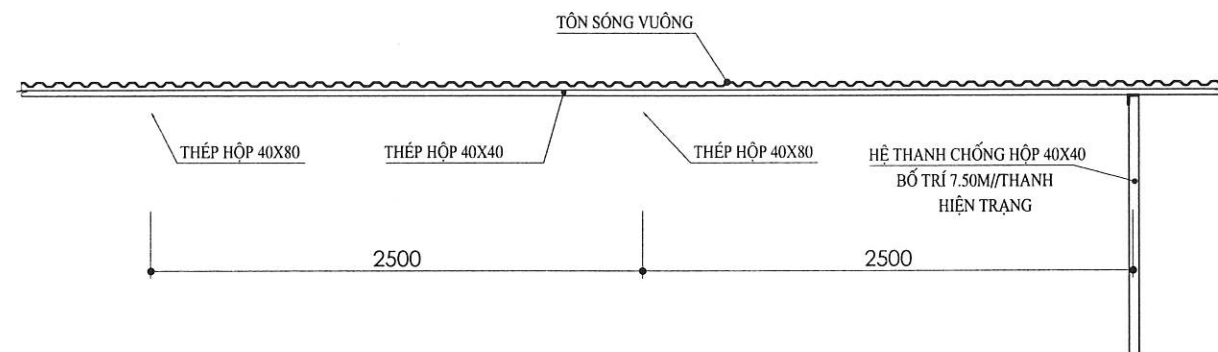
MẶT ĐỨNG



MẶT CẮT A-A



MẶT BẰNG



GHI CHÚ

CÔNG TY CỔ PHẦN TẬP ĐOÀN
NAM CƯỜNG HÀ NỘI
BAN QUẢN LÝ THIẾT KẾ

ĐỊA CHỈ: P. 512 TẦNG 5 TÒA NHÀ NAM CƯỜNG
TÔ HỮU, LA KHÉ, HÀ ĐÔNG, HÀ NỘI

THỰC HIỆN
NGUYỄN TUẤN NAM
PHÓ BAN QLTK
HOÀNG ANH DŨNG

PHÊ DUYỆT CỦA LÃNH ĐẠO

DỰ ÁN
CÁC LÔ ĐẤT TRÔNG
KẾT DƯƠNG NỘI

HẠNG MỤC
THIẾT KẾ
CÔNG - HÀNG RÀO

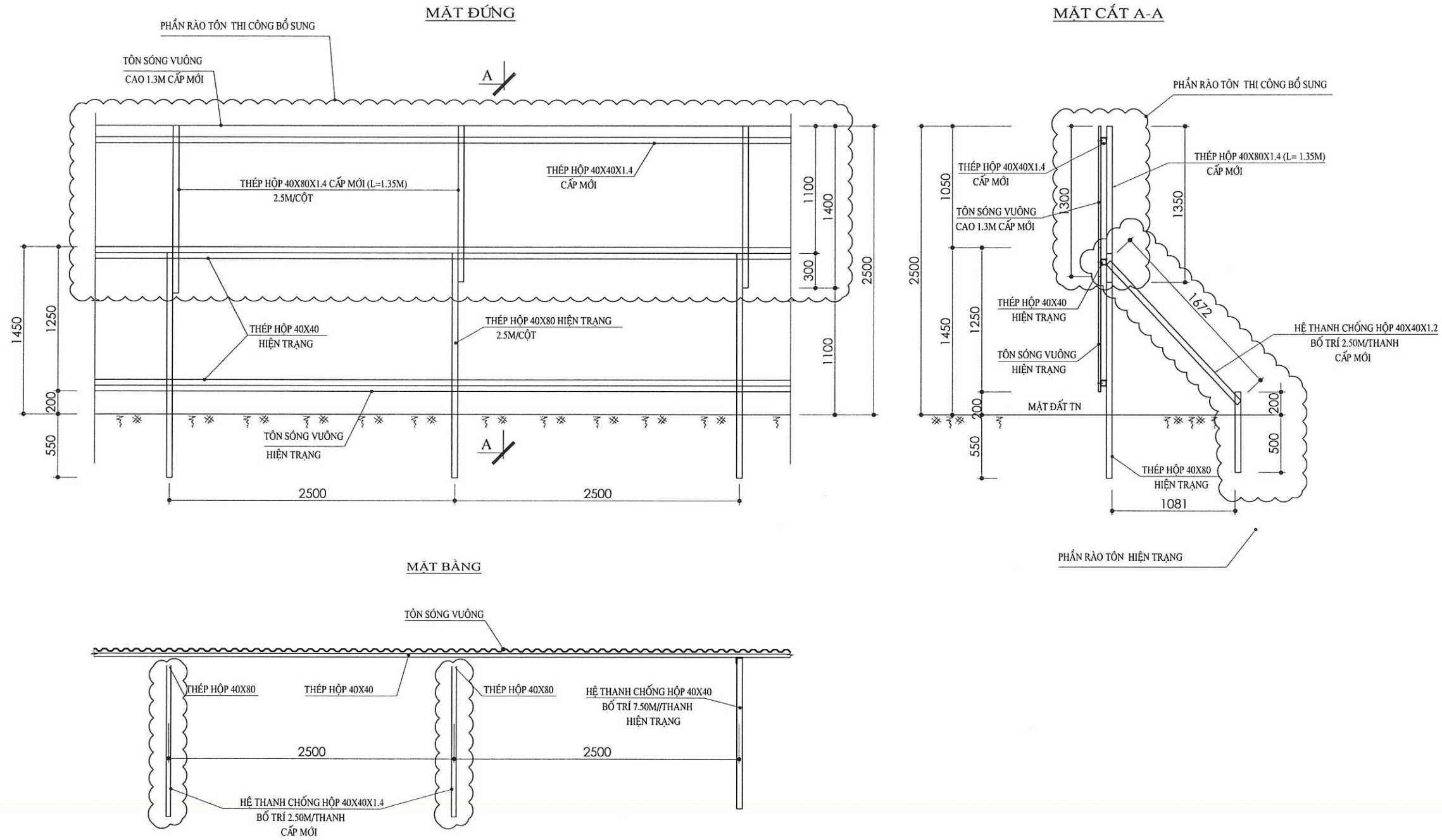
TÊN BẢN VẼ
MẶT BẰNG HÀNG RÀO
LÔ ĐẤT CH - KHU D

GIẢI ĐOẠN THIẾT KẾ
THIẾT KẾ THI CÔNG

TỶ LỆ 1/40 SỐ HIỆU

NGÀY PHÁT HÀNH KT:02

CHI TIẾT CẢI TẠO HÀNG RÀO TÊN LÔ CH - PHẦN KHU D



GHI CHÚ

CÔNG TY CỔ PHẦN TẬP ĐOÀN
NAM CƯỜNG HÀ NỘI
BAN QUẢN LÝ THIẾT KẾ

ĐỊA CHỈ: P. 512 TẦNG 5 TÒA NHÀ NAM CƯỜNG
TỔ HỮU, LA KHÊ, HÀ ĐÔNG, HÀ NỘI

THỰC HIỆN

NGUYỄN TUẤN NAM

PHÓ BAN QLTK

HOÀNG ANH DŨNG

PHÊ DUYỆT CỦA LÃNH ĐẠO

DỰ ÁN

CÁC LÔ ĐẤT TRỒNG
KĐT DƯƠNG NỘI

HẠNG MỤC

THIẾT KẾ
CÔNG - HÀNG RÀO

TÊN BẢN VẼ

MẶT BẰNG HÀNG RÀO
LÔ ĐẤT CH - KHU D

GIẢI ĐOẠN THIẾT KẾ

THIẾT KẾ THI CÔNG

TỶ LỆ

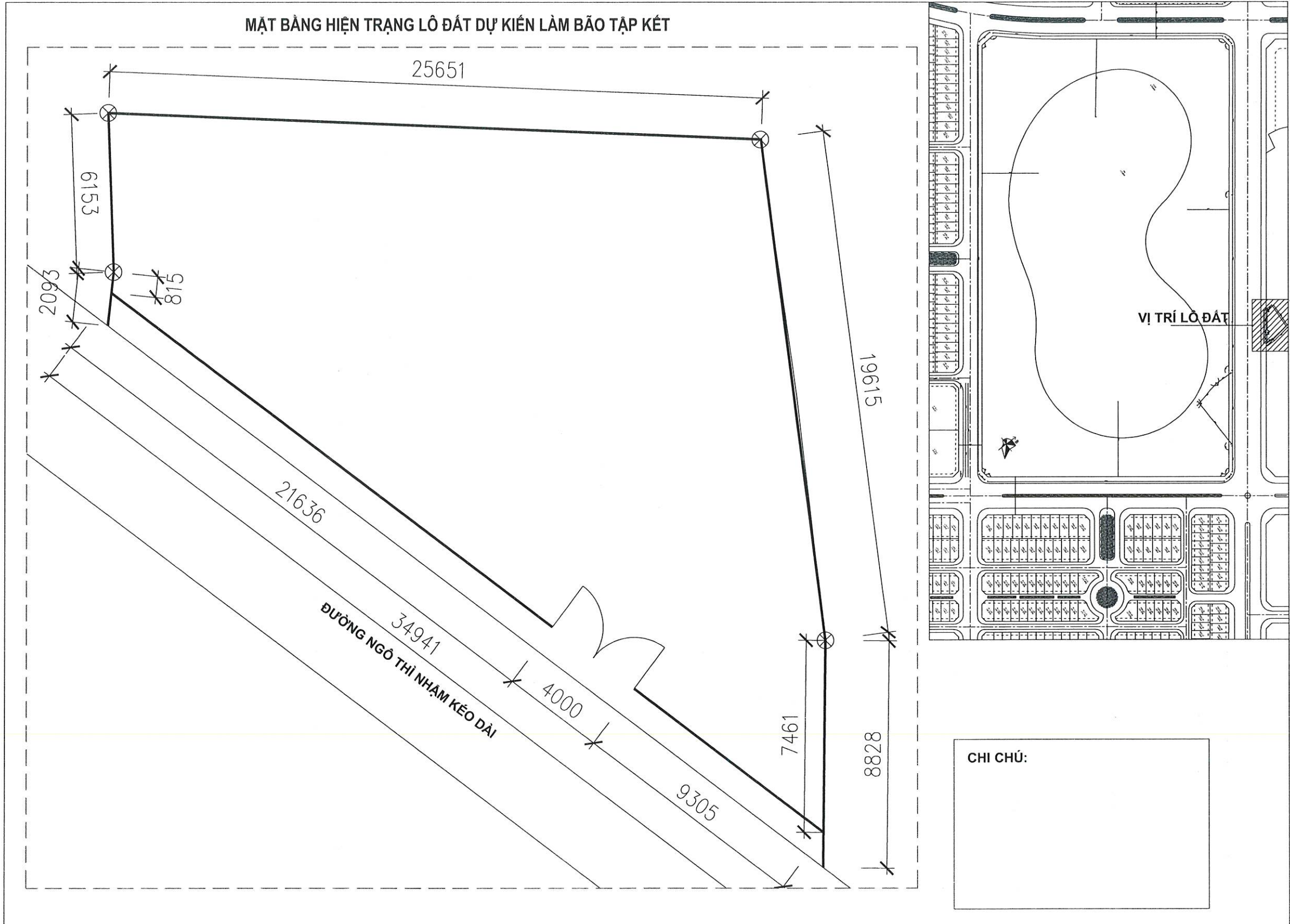
1/40

SỐ HIỆU

NGÀY PHÁT HÀNH

KT:02

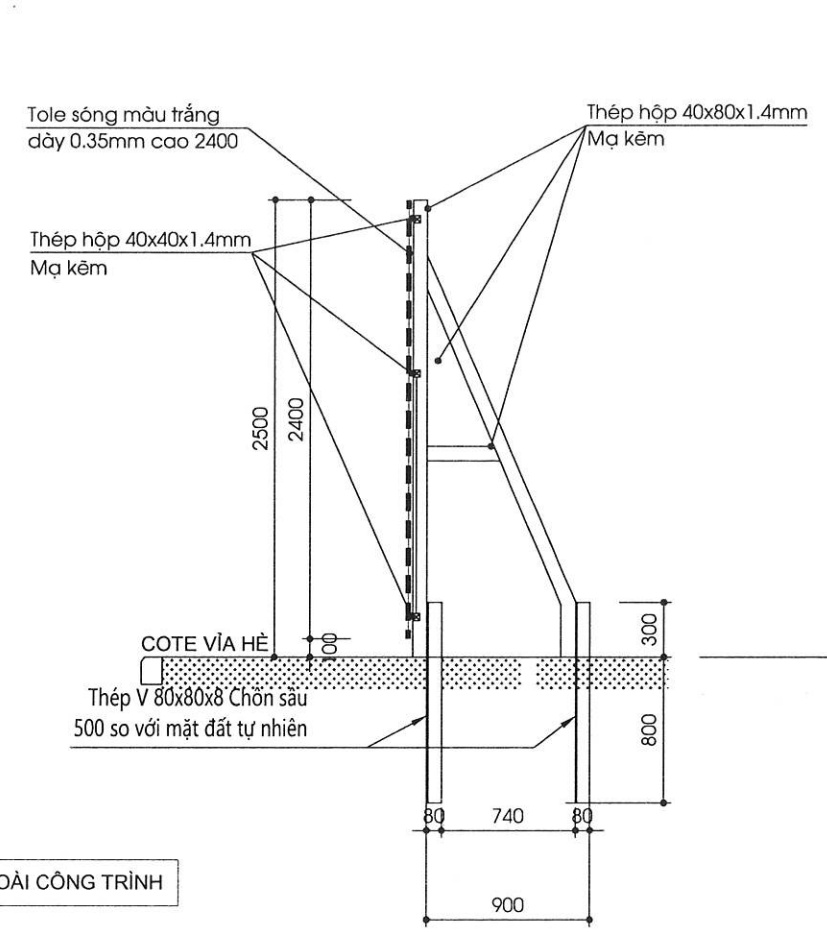
MẶT BẰNG HIỆN TRẠNG LÔ ĐẤT DỰ KIẾN LÀM BẢO TẬP KẾT



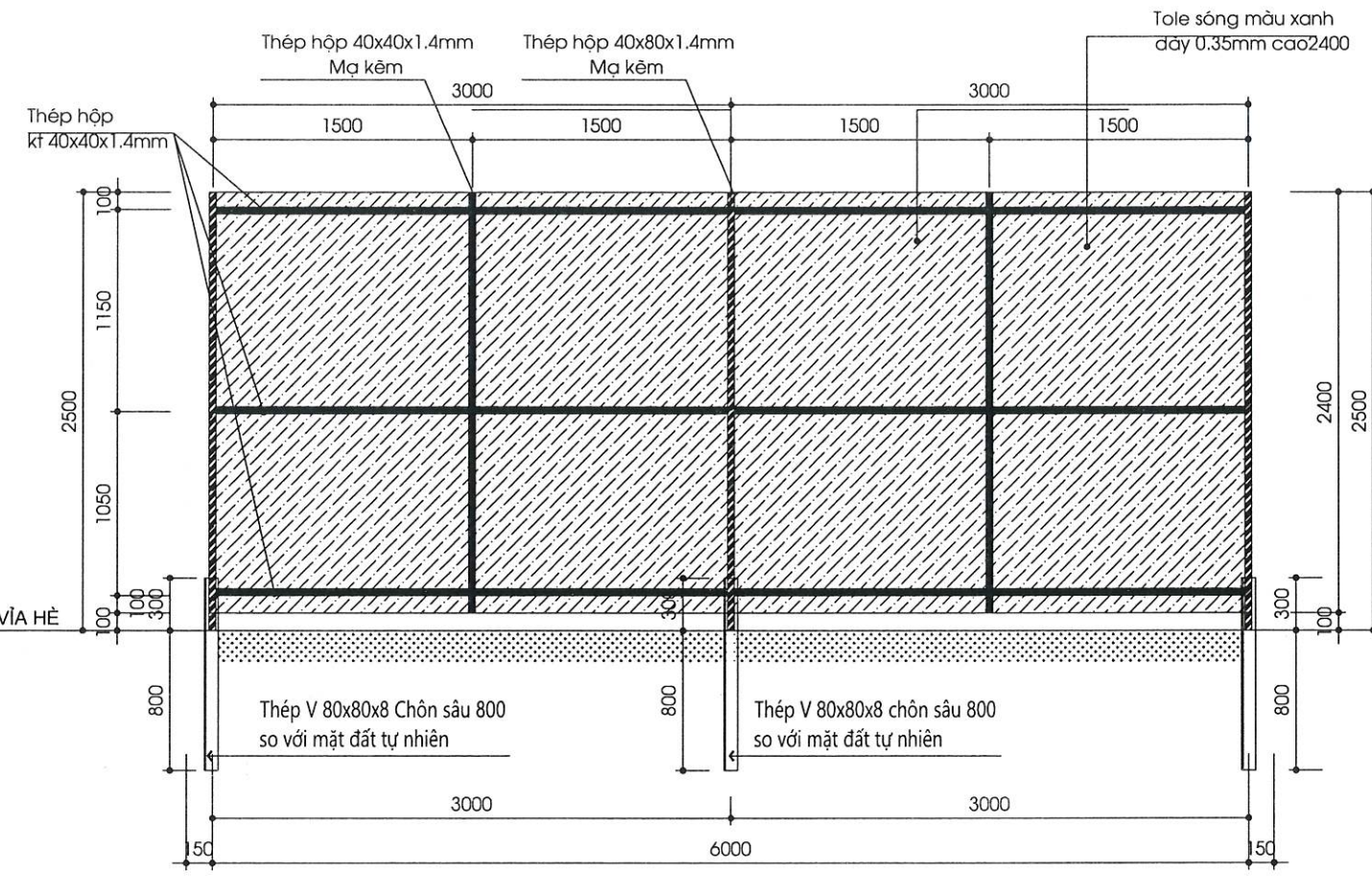
CHI CHÚ:

GHI CHÚ	
CÔNG TY CỔ PHẦN TẬP ĐOÀN NAM CƯỜNG HÀ NỘI	
BAN QUẢN LÝ THIẾT KẾ	
ĐỊA CHỈ: P. 512 TẦNG 5 TÒA NHÀ NAM CƯỜNG TÔ HỮU, LA KHÉ, HÀ ĐÔNG, HÀ NỘI	
THỰC HIỆN	
NGUYỄN TUẤN NAM	
TRƯỞNG BAN	
HOÀNG ANH DŨNG	
PHÊ DUYỆT CỦA LÃNH ĐẠO	
DỰ ÁN	
LÔ ĐẤT CẠNH ĐƯỜNG NGÕ THỊ NHẠM	
HẠNG MỤC	THIẾT KẾ HÀNG RÀO
TÊN BẢN VẼ	MẶT BẰNG VỊ TRÍ
GIAI ĐOẠN THIẾT KẾ	
THIẾT KẾ THI CÔNG	
TỶ LỆ 1/40	SỐ HIỆU
NGÀY PHÁT HÀNH	KT:02

GHI CHÚ



PHÍA BÊN NGOÀI CÔNG TRÌNH



MẶT ĐỨNG TRÍCH ĐOẠN HÀNG RÀO

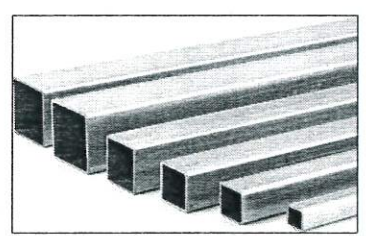
MẶT CẮT TRÍCH ĐOẠN HÀNG RÀO

***GHI CHÚ :

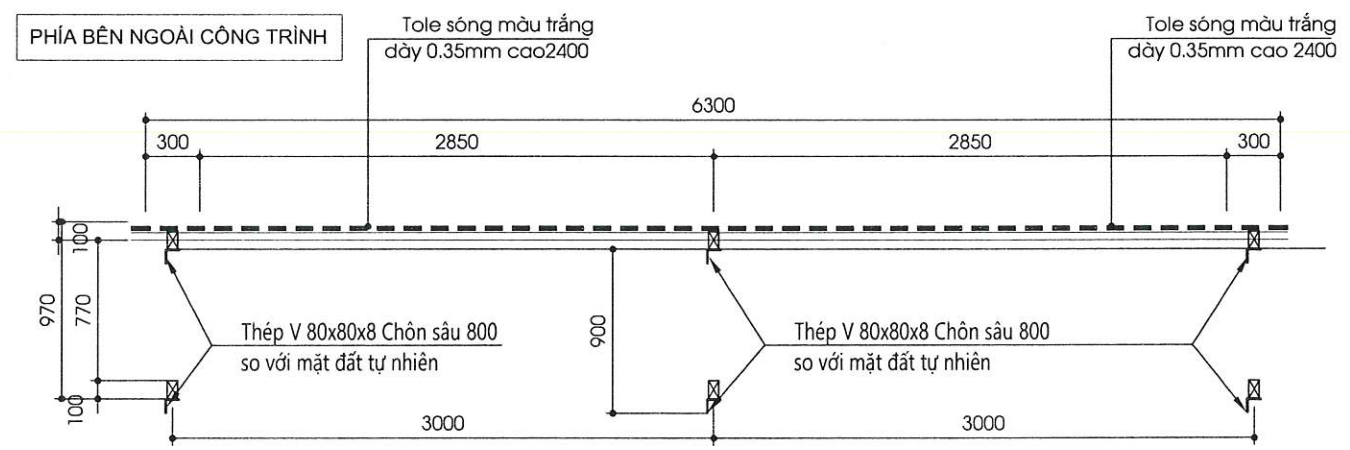
- 1. - HÀNG RÀO TOLE SÓNG MÀU TRẮNG DÀY 0.35MM CAO 2400.
- THANH DỌC THÉP HỘP 40x40x1.4MM.
- THANH NGANG, THANH ĐỨNG PHỤ THÉP HỘP 40x40x1.4MM.
- TRỤ ĐỨNG CHÍNH THÉP HỘP 40x80x1.4MM KC 3M/TRỤ
- THANH CHÔNG LẬT THÉP HỘP 40x80x1.4MM KC 03M/TRỤ.



DÀY 0.35MM CAO 2400. TOLE SÓNG MÀU TRẮNG



THÉP HỘP MẠ KẼM



PHÍA BÊN TRONG CÔNG TRÌNH

MẶT BẰNG TRÍCH ĐOẠN HÀNG RÀO

CÔNG TY CỔ PHẦN TẬP ĐOÀN
NAM CƯỜNG HÀ NỘI
BAN QUẢN LÝ THIẾT KẾ
ĐỊA CHỈ: P. 512 TẦNG 5 TÒA NHÀ NAM CƯỜNG
TÔ HỮU, LA KHẾ, HÀ ĐÔNG, HÀ NỘI

THỰC HIỆN
NGUYỄN TUẤN NAM
TRƯỞNG BAN
HOÀNG ANH DŨNG

PHÊ DUYỆT CỦA LÃNH ĐẠO

DỰ ÁN
LÔ ĐẤT CẠNH ĐƯỜNG
NGÔ THỊ NHẠM

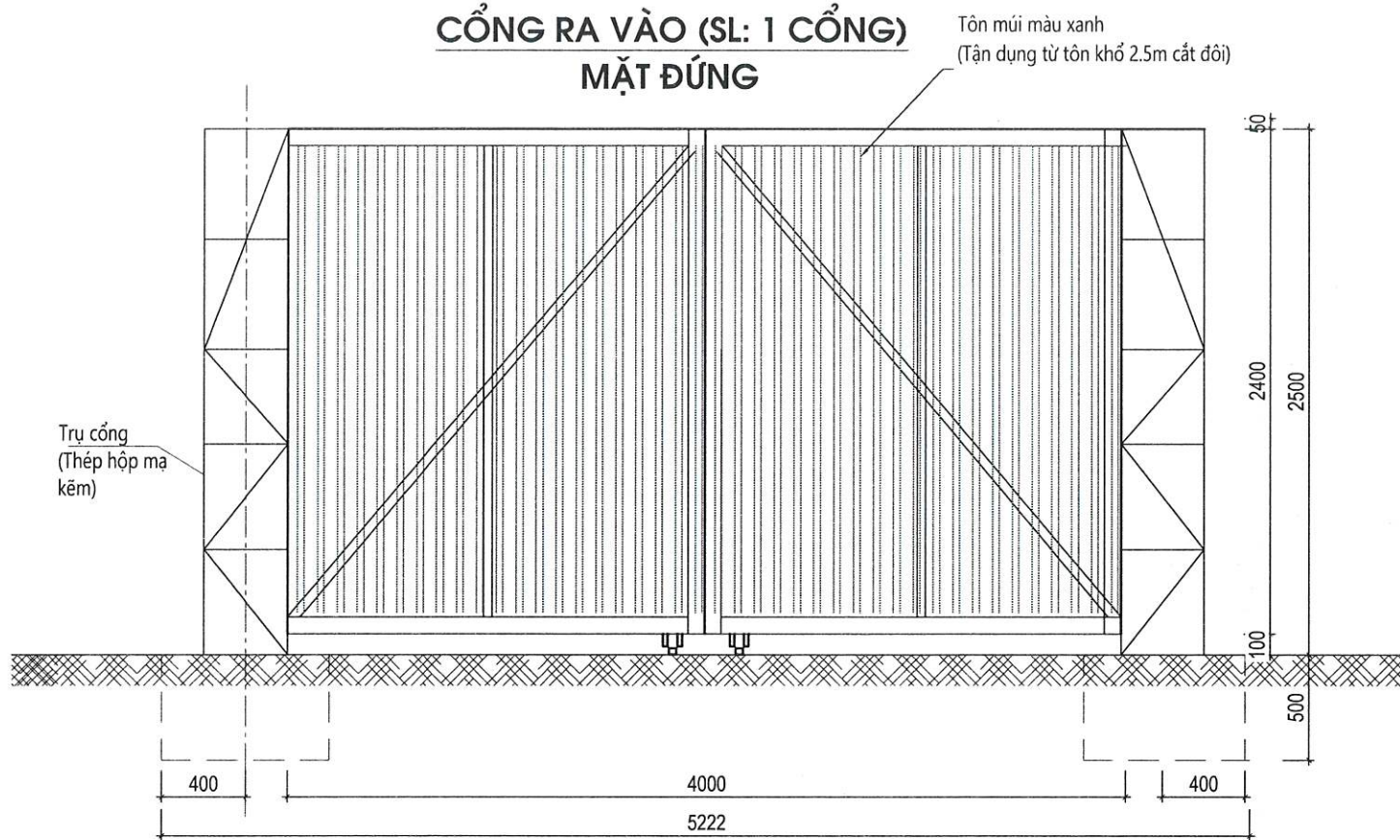
HẠNG MỤC
THIẾT KẾ
HÀNG RÀO

TÊN BẢN VẼ
CHI TIẾT HÀNG RÀO TÔN

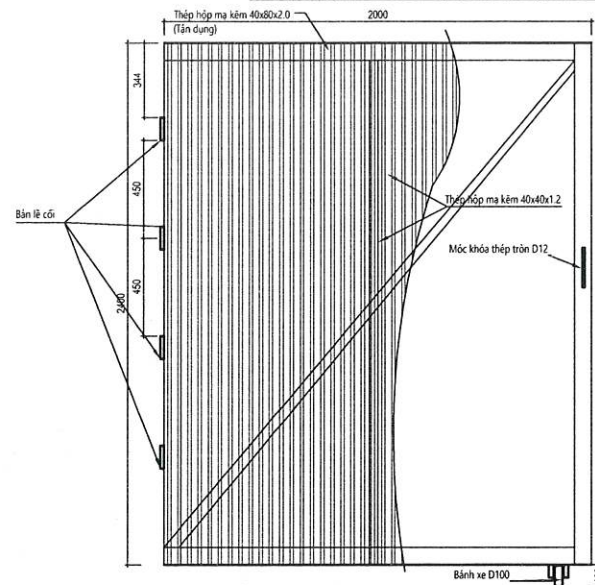
GIẢI ĐOẠN THIẾT KẾ
THIẾT KẾ THI CÔNG

TỶ LỆ 1/40 SỐ HIỆU
NGÀY PHÁT HÀNH KT:02

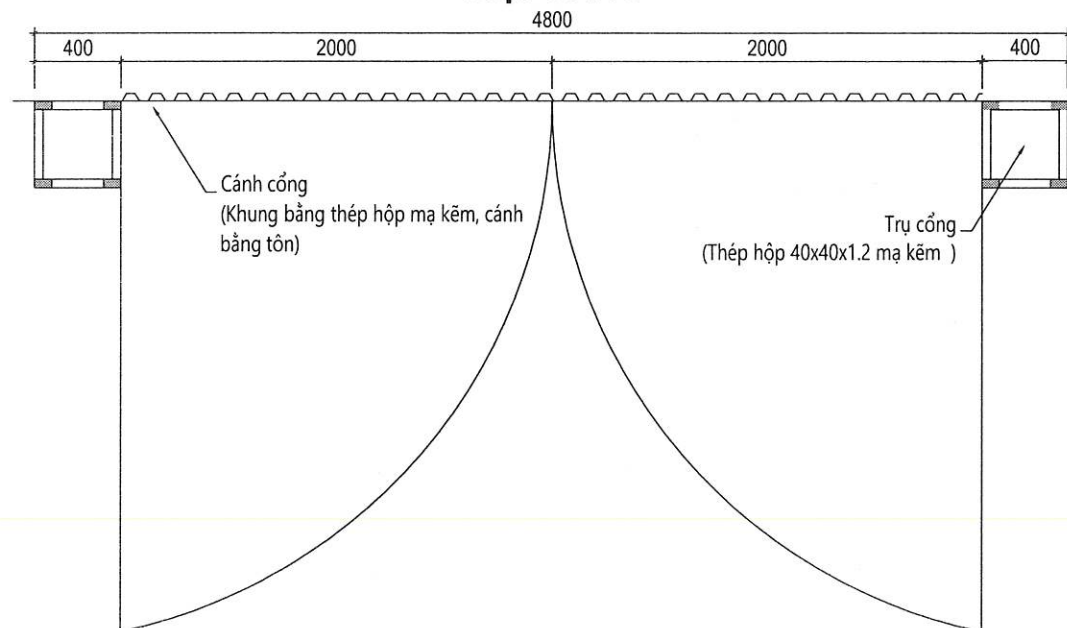
CỔNG RA VÀO (SL: 1 CỔNG)
MẶT ĐÚNG



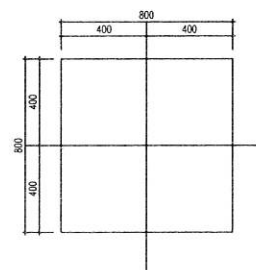
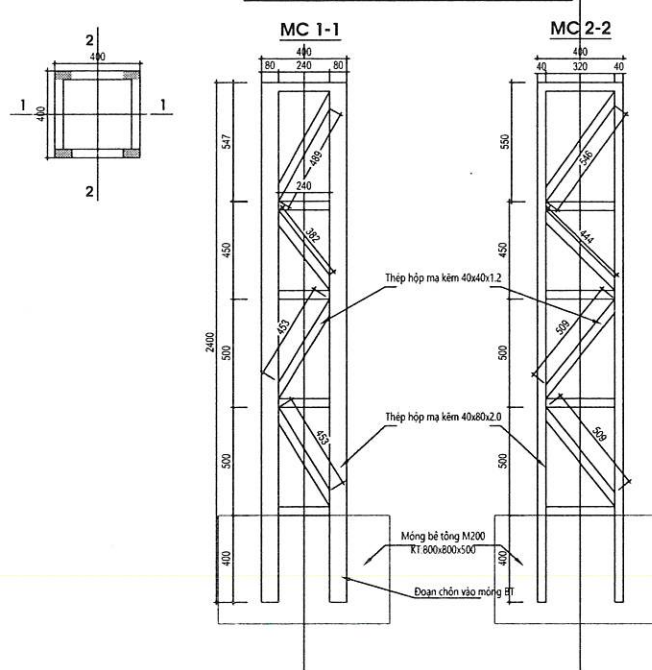
CHI TIẾT CẢNH CỔNG (SL:02 CẢNH/1 CỔNG)



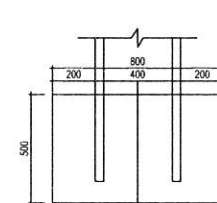
MẶT BẰNG



CHI TIẾT TRỤ CỔNG (SL:02 TRỤ/1 CỔNG)



MẶT BẰNG MÓNG TRỤ



MẶT ĐÚNG MÓNG TRỤ

GHI CHÚ

CÔNG TY CỔ PHẦN TẬP ĐOÀN
NAM CƯỜNG HÀ NỘI
BAN QUẢN LÝ THIẾT KẾ

ĐỊA CHỈ: P. 512 TẦNG 5 TÒA NHÀ NAM CƯỜNG
TÔ HỮU, LA KHẾ, HÀ ĐÔNG, HÀ NỘI

THỰC HIỆN
NGUYỄN TUẤN NAM *dukk*

TRƯỞNG BAN
HOÀNG ANH DŨNG

PHÊ DUYỆT CỦA LÃNH ĐẠO

DỰ ÁN
LÔ ĐẤT CẠNH ĐƯỜNG
NGÔ THỊ NHẠM

HẠNG MỤC
THIẾT KẾ
CỔNG

TÊN BẢN VẼ
CHI TIẾT CÔNG HÀNG RÀO

GIAI ĐOẠN THIẾT KẾ
THIẾT KẾ THI CÔNG

TỶ LỆ 1/40 SỐ HIỆU

NGÀY PHÁT HÀNH KT:02