

Số07...../TM-CNHT.NCHN

Hà Nội, ngày 24 tháng 01 năm 2025

THƯ MỜI CHÀO GIÁ CẠNH TRANH

Kính mời: Quý nhà thầu

Chi nhánh Hà Tây - Công ty CP Tập đoàn Nam Cường Hà Nội tổ chức lựa chọn nhà thầu thực hiện gói thầu: Thi công cải tạo, sửa chữa mặt đứng tòa nhà vị trí bị ộp, bong tróc, vỡ và bơm keo cửa vách nhôm kính thuộc Tòa nhà Nam Cường - Khu ĐTM Dương Nội, Hà Đông, Hà Nội.

Kính mời quý Công ty tham gia chào giá gói thầu với các thông tin như sau:

- Tên gói thầu:** Thi công cải tạo, sửa chữa mặt đứng tòa nhà vị trí bị ộp, bong tróc, vỡ và bơm keo cửa vách nhôm kính.
- Dự án:** Tòa nhà Nam Cường - Khu ĐTM Dương Nội, Hà Đông, Hà Nội
- Phạm vi công việc:** Nhà thầu chào giá căn cứ vào bảng BOQ.
- Thành phần, quy cách hồ sơ chào thầu:** Theo HSMCGCT (kèm theo).
- Thời gian thực hiện gói thầu dự kiến:** 45 ngày
- Thời gian phát hành HSMCG:** từ 14h ngày 24 tháng 01 năm 2025.
- Thời gian nộp HSMCG:** Trước 17h ngày 05 tháng 02 năm 2025.
- Hình thức nộp HSMCG:**

- Nhà thầu nộp chào giá file scan vào email: bandauthaunc@namcuong.com.vn (Không gửi thêm cho bất cứ địa chỉ email nào khác).
- Thông tin giải đáp thắc mắc trong quá trình đấu thầu của Chủ đầu tư tại:

Ban Quản lý Đấu thầu;

Số Điện thoại: 024.63251888; 0907.598.376 (Ngọc)

Fax: 024.6325.1999.

Trân trọng kính mời!

Nơi nhận:

- Đăng trên website Tập đoàn Nam Cường;
- Gửi Email đến toàn bộ CBNV Tập đoàn.
- Lưu: Văn thư (bản gốc)
- Lưu: Đth (bản copy)

CHI NHÁNH HÀ TÂY
CÔNG TY CỔ PHẦN TẬP ĐOÀN
NAM CƯỜNG HÀ NỘI



GIÁM ĐỐC
Nguyễn Đức Vinh

CHI NHÁNH HÀ TÂY
CÔNG TY CỔ PHẦN TẬP ĐOÀN NAM CƯỜNG HÀ NỘI
.....(3★8).....

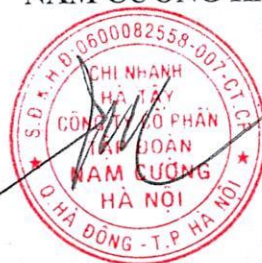
HỒ SƠ MỜI CHÀO GIÁ CẠNH TRANH

Gói thầu : Thi công cải tạo, sửa chữa mặt đứng tòa nhà vị trí bị ộp, bong tróc, vữa và bơm keo cửa vách nhôm kính.

Địa điểm : Tòa nhà Nam Cường - Khu ĐTM Dương Nội, Hà Đông, Hà Nội

Hà Nội, ngày 14. tháng 02. năm 2025

Wb
CHI NHÁNH HÀ TÂY
CÔNG TY CỔ PHẦN TẬP ĐOÀN
NAM CƯỜNG HÀ NỘI



GIÁM ĐỐC
Nguyễn Đức Vinh

Hà Nội, 2025

CHƯƠNG I: THÔNG TIN GÓI THẦU VÀ QUY ĐỊNH CHUNG VỀ HỒ SƠ

I THÔNG TIN GÓI THẦU		
1	Bên mời thầu	CHI NHÁNH HÀ TÂY - CÔNG TY CỔ PHẦN TẬP ĐOÀN NAM CƯỜNG HÀ NỘI
2	Gói thầu	Thi công cải tạo, sửa chữa mặt đứng tòa nhà vị trí bị ộp, bong tróc, vỡ và bơm keo cửa vách nhôm kính.
3	Địa điểm	Tòa nhà Nam Cường - Khu ĐTM Dương Nội, Hà Đông, Hà Nội
4	Nguồn vốn	Vốn tự có của chủ đầu tư, vốn vay tín dụng và vốn huy động hợp pháp.
5	Nội dung, khối lượng công việc	Nhà thầu chào giá căn cứ vào bảng BOQ, phạm vi công việc, bảng đánh giá chất lượng công việc đính kèm.
6	Tiến độ thực hiện	45 ngày
II HÌNH THỨC HỢP ĐỒNG VÀ CÁC ĐIỀU KHOẢN TÀI CHÍNH THƯƠNG MẠI		
1	Hình thức hợp đồng	Hợp đồng đơn giá cố định.
2	Các điều khoản tài chính thương mại của hợp đồng	<ul style="list-style-type: none">- Bảo lãnh thực hiện hợp đồng 10%- Tạm ứng: 20% giá trị hợp đồng- Bảo lãnh tạm ứng: Bằng giá trị tạm ứng- Thanh toán: Thanh toán 80% theo khối lượng hoàn thành.- Quyết toán: Thanh toán 95% giá trị quyết toán ngay sau khi hoàn thành công việc và được Chủ đầu tư tiến hành nghiệm thu, bàn giao hạng mục đưa vào sử dụng. 5% còn lại thanh toán sau khi nộp Bảo lãnh bảo hành.- Bảo hành: 12 tháng kể từ ngày ký biên bản bàn giao đưa vào sử dụng. Giá trị bảo hành công trình bằng 05% giá trị quyết toán. Hình thức bảo hành Bảo lãnh ngân hàng uy tín được Chủ đầu tư chấp thuận.
III NỘI DUNG HỒ SƠ CHÀO GIÁ.		
1	Bảng chào giá	- Đơn chào giá chi tiết các nội dung theo BOQ
2	Tài liệu chứng minh năng lực nhà thầu	+ Hồ sơ năng lực của Nhà thầu. + Giấy đăng ký kinh doanh. + 03 hợp đồng tương tự mà nhà thầu đã hoàn thành trong 03 năm gần nhất có quy mô, tính chất tương tự với gói thầu.

3	Hình thức nộp hồ sơ chào giá	- Nhà thầu nộp hồ sơ chào giá bản mềm và file scan vào email: bandauthaunc@namcuong.com.vn (Không gửi thêm cho bất cứ địa chỉ email nào khác).
4	Chữ ký trong Hồ sơ chào giá	- Đơn chào giá và các biểu mẫu khác phải được đại diện hợp pháp của nhà thầu ký tên và đóng dấu. - Chữ ký của người đại diện hợp pháp của nhà thầu (là người đại diện theo pháp luật của Nhà thầu hoặc người được ủy quyền kèm theo giấy ủy quyền hợp lệ).
5	Thời Hạn nộp Hồ sơ chào giá	Hồ sơ nộp trước: 17h00 ngày 05 tháng 05... năm 2025.
6	Thời gian có hiệu lực của hồ sơ chào giá	45 ngày.
IV	NỘI DUNG KHÁC	
1	Mở Hồ sơ chào giá	Việc mở hồ sơ chào giá sẽ được Tổ chuyên gia của Chủ đầu tư tự thực hiện, phân tích và đánh giá.
2	Nhà thầu cần làm rõ thông tin trong Hồ sơ mời chào giá cạnh tranh	Trường hợp Nhà thầu cần làm rõ thông tin trong Hồ sơ mời chào giá cạnh tranh, Nhà thầu phải gửi đề nghị (một lần duy nhất) cho Bên mời thầu về việc đề nghị làm rõ HSMCGCT (Nếu có yêu cầu cần làm rõ: mặt bằng, khối lượng...) Liên hệ: Ban Quản lý Đấu thầu; Phòng 402, Tầng 4, Toà nhà Văn phòng Nam Cường, Km số 4 Khu Đô thị Dương Nội, Đường Tố Hữu, Quận Hà Đông, Thành phố Hà Nội; Điện thoại: 024.63251888; 0907.598.376 (Ngọc) Email: Bandauthau@namcuong.com.vn .

CHƯƠNG II: TÀI LIỆU THAM CHIẾU

(Kèm theo hồ sơ yêu cầu)

Bao gồm:

- Hồ sơ thiết kế
- Bảng khối lượng
- Phạm vi công việc, tiêu chuẩn chất lượng, định mức đánh giá cho công tác duy tu, chăm sóc bảo dưỡng cây xanh.

CHƯƠNG III: CÁC NỘI DUNG KHÁC

Bao gồm:

- Cam kết chính trực và bảo mật thông tin đầu thầu.
- Thông báo về chống hoạt động tham nhũng, gian lận trong công tác đầu thầu.

BẢNG TỔNG HỢP KHỐI LƯỢNG

Hạng mục: Thi công cải tạo, làm mới cửa nhôm kính tầng 25; sửa chữa gạch ốp mặt đứng tòa nhà vị trí bị ộp, bong tróc, vỡ và bơm keo cửa vách nhôm kính
Địa điểm: Tòa nhà Nam Cường - Khu ĐTM Dương Nội, Hà Đông, Hà Nội

Stt	Tên công tác	Đơn vị	Khối lượng	Ghi chú
1	Sửa chữa, cải tạo cửa nhôm kính mặt ngoài tầng 25 <i>Cửa thay mới</i>			
1	Tháo dỡ và vận chuyển đồ đi đúng nơi quy định cửa hiện trạng kích thước 1500x2200	bộ	2	
2	Tháo dỡ và vận chuyển đồ đi đúng nơi quy định cửa hiện trạng kích thước 2000x2200	bộ	1	
3	Tháo dỡ và vận chuyển đồ đi đúng nơi quy định vách kính hiện trạng	m2	5,072	
4	Cung cấp và lắp đặt cửa mới D1, cửa đi nhôm kính 2 cánh, kích thước 1500x2200: Thay mới cửa bao gồm khuôn, cánh, nẹp, bản lề, kính, phụ kiện ... Cửa nhôm biên dạng Xingfa ghép 5.5 kính an toàn dày 8.38. Phụ kiện kinlong	bộ	1	
5	Cung cấp và lắp đặt cửa mới D3, cửa đi nhôm kính 2 cánh, kích thước 2000x2200: Thay mới cửa bao gồm khuôn, cánh, nẹp, bản lề, kính, phụ kiện Cửa nhôm biên dạng Xingfa ghép 5.5 kính an toàn dày 8.38. Phụ kiện kinlong	bộ	1	
6	Cung cấp và lắp đặt cửa mới D6, cửa đi nhôm kính 2 cánh, kích thước 1500x2200: Thay mới cửa bao gồm khuôn, cánh, nẹp, bản lề, kính, phụ kiện ... Cửa nhôm biên dạng Xingfa ghép 5.5 kính an toàn dày 8.38. Phụ kiện kinlong	bộ	1	
7	Cung cấp và lắp đặt mới vách kính; kính an toàn dày 8.38	m2	5,072	
	<i>Cửa sửa chữa</i>			
8	Cửa D2, cửa đi nhôm kính 2 cánh, kích thước 1500x2200: Căn chỉnh, sửa chữa lại hệ cửa hiện trạng.	bộ	1	
9	Cửa D4, cửa đi nhôm kính 2 cánh, kích thước 2000x2200: Căn chỉnh, sửa chữa lại hệ cửa hiện trạng.	bộ	1	
10	Cửa D5, cửa đi nhôm kính 2 cánh, kích thước 1500x2200: Căn chỉnh, sửa chữa lại hệ cửa hiện trạng.	bộ	1	
11	Cửa D7, cửa đi nhôm kính 2 cánh, kích thước 2000x2200: Căn chỉnh, sửa chữa lại hệ cửa hiện trạng.	bộ	1	
12	Cửa D8, cửa đi nhôm kính 2 cánh, kích thước 2000x2200: Căn chỉnh, sửa chữa lại hệ cửa hiện trạng.	bộ	1	
13	Cửa CS, cửa sổ mở lật, kích thước 1350x720: Căn chỉnh, sửa chữa lại hệ cửa hiện trạng.	bộ	32	
II	Sửa chữa gạch ốp mặt đứng tòa nhà vị trí bị ộp, bong tróc, vỡ và bơm keo cửa vách nhôm kính			
14	Thuê gondola phục vụ công tác khảo sát, kiểm tra gạch ốp, keo kính và thi công sửa chữa	tháng	1	

Handwritten mark

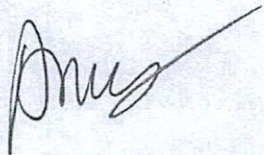
Stt	Tên công tác	Đơn vị	Khối lượng	Ghi chú
15	Khảo sát thực tế toàn bộ mặt ngoài nhà, đánh dấu các vị trí gạch ốp mặt đứng tòa nhà vị trí bị ộp, bong tróc, vỡ...	gói	1	
16	Khảo sát thực tế toàn bộ mặt ngoài nhà, đánh dấu các vị trí cửa kính bị nứt vỡ, khung nhôm kính bị hở, gioăng hoặc keo silicon bị hỏng... có khả năng thấm ngấm vào trong nhà	gói	1	
17	Cạo bỏ lớp keo cũ, vệ sinh bề mặt và thi công bơm keo cửa vách kính (vị trí keo kính và khung nhôm; keo khung nhôm và tường)	md	2.000	Tạm tính. Số liệu thực tế theo khảo sát
18	Dục bỏ gạch ốp tường bị ộp, bong tróc, vỡ và lớp vữa trát tường cũ	m2	100	- Tạm tính. Số liệu thực tế theo khảo sát
19	Trát tường bằng vữa XM mác 75 dày TB 2cm	m2	100	
20	Óp lại bằng gạch inax theo màu hiện trạng, KT 15x45mm	m2	100	- Óp bằng keo
III	Vận chuyển đồ thải			
21	Vận chuyển phế thải đổ đi đúng nơi quy định	m3	3,00	

*** Ghi chú:**

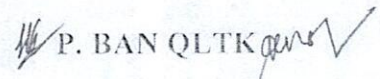
- Nhà thầu khảo sát kỹ mặt bằng hiện trạng, biện pháp phục vụ thi công (nếu có) tính vào đơn giá. Khối lượng trên bao gồm nhưng không giới hạn toàn bộ công việc nhà thầu cần phải thực hiện để hoàn thiện bàn giao CĐT.

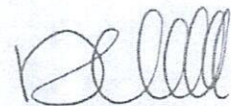
- Khối lượng trên tạm tính để giao thầu, khối lượng thanh quyết toán nghiệm thu theo thực tế thi công.

PHÊ DUYỆT



Bùi Trung Dũng

P. BAN QLTK 



Hoàng Anh Dũng

CÔNG TY CỔ PHẦN TẬP ĐOÀN NAM CƯỜNG - CH. H. T. T.

BẢN VẼ THIẾT KẾ THI CÔNG

HẠNG MỤC : CẢI TẠO, LÀM MỚI CỬA NHÔM KÍNH TẦNG 25 VÀ ÓP GẠCH MẶT ĐỨNG MẶT ĐỨNG

TÒA NHÀ VỊ TRÍ BỊ VỠ, BONG TRÓT

ĐỊA ĐIỂM: TÒA NHÀ VĂN PHÒNG NAM CƯỜNG - HÀ ĐÔNG - HÀ NỘI

BAN QUẢN LÝ THIẾT KẾ



Hoàng Anh Dũng

BAN LÃNH ĐẠO TẬP ĐOÀN

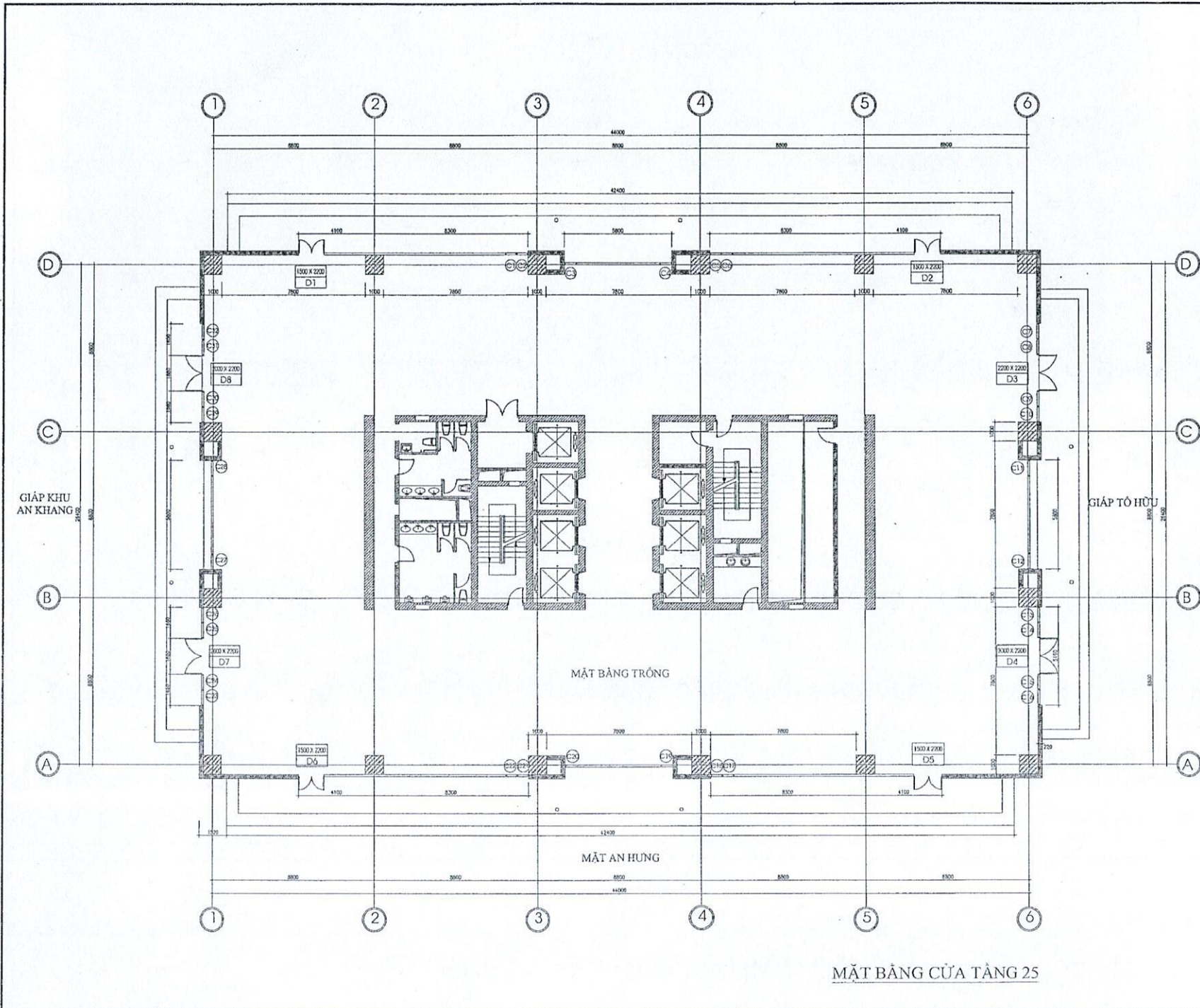


GIÁM ĐỐC

Nguyễn Đức Vinh

HÀ NỘI: 2024



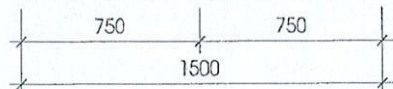
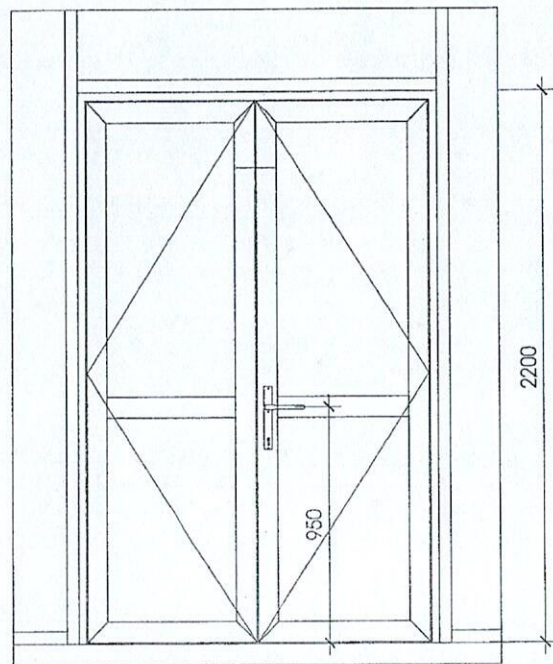


GHI CHÚ	
CÔNG TY CỔ PHẦN TẬP ĐOÀN NAM CƯỜNG HÀ NỘI	
BAN QUẢN LÝ THIẾT KẾ	
ĐỊA CHỈ: P. 512 TẦNG 5 TÒA NHÀ NAM CƯỜNG TÔ HỮU, LA KHÊ, HÀ ĐÔNG, HÀ NỘI	
THỰC HIỆN	<i>[Signature]</i>
NGUYỄN TUẤN NAM	
TRƯỞNG BAN	<i>[Signature]</i>
HOÀNG ANH DŨNG	
PHÊ DUYỆT CỦA LÃNH ĐẠO	
DỰ ÁN	
TÒA NHÀ VĂN PHÒNG NAM CƯỜNG	
HẠNG MỤC	
THIẾT KẾ CÀI TẠO CỬA ĐI, CỬA SỜ	
TÊN BẢN VẼ	
MẶT BẰNG CỬA TẦNG 25	
GIÁM ĐOÀN THIẾT KẾ	
THIẾT KẾ THI CÔNG	
TỶ LỆ	1/40
SỐ HIỆU	
NGÀY PHÁT HÀNH	KT:02

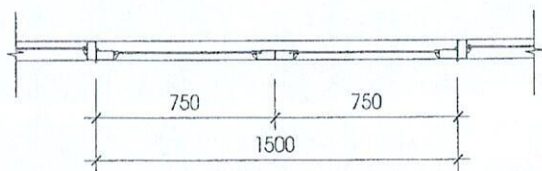
1258
 BẢN CẤY CỘ ĐC CẢ T
 NG.

MẶT BẰNG CỬA TẦNG 25

CỬA ĐI 2 CÁNH THAY MỚI

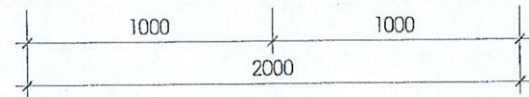
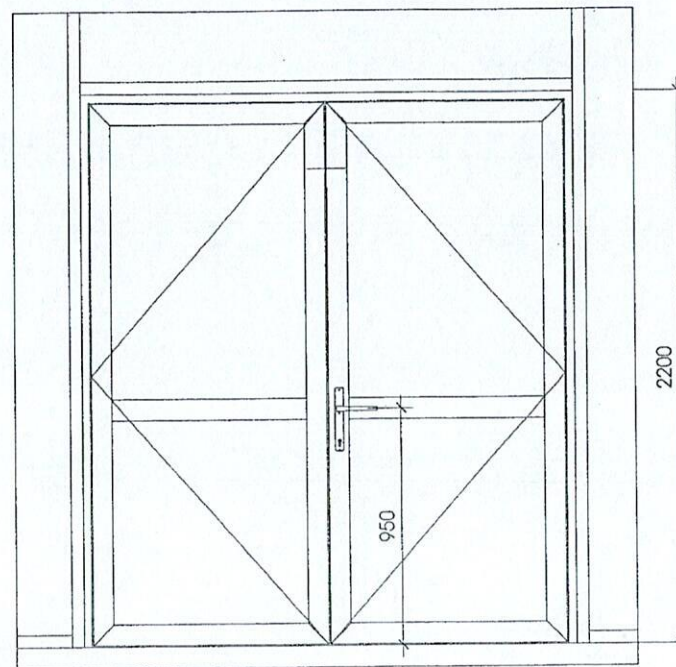


MẶT ĐỨNG

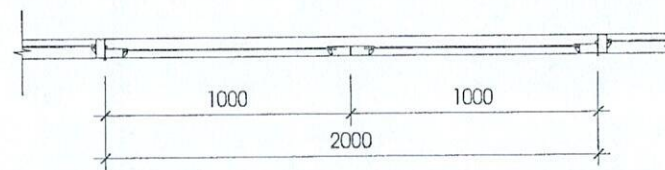


MẶT BẰNG

CỬA ĐI 2 CÁNH THAY MỚI



MẶT ĐỨNG



MẶT BẰNG

CHỈ CHỮ

CÔNG TY CỔ PHẦN TẬP ĐOÀN
NAM CƯỜNG HÀ NỘI
BAN QUẢN LÝ THIẾT KẾ

ĐỊA CHỈ: P. 512 TẦNG 5 TÒA NHÀ NAM CƯỜNG
TÔ HỮU, LA KHÊ, HÀ ĐÔNG, HÀ NỘI

THỰC HIỆN
NGUYỄN TUẤN NAM

TRƯỞNG BAN
HOÀNG ANH DŨNG

PHÊ DUYỆT CỦA LÃNH ĐẠO

DỰ ÁN
TÒA NHÀ VĂN PHÒNG
NAM CƯỜNG

HẠNG MỤC

THIẾT KẾ
TÊN BẢN VẼ
CẢI TẠO CỬA ĐI, CỬA SỔ

MẶT BẰNG CỬA TẦNG 25
THIẾT KẾ THI CÔNG

TỶ LỆ 1/40

SỐ HẸU

NGÀY PHÁT HÀNH

KT-02

	CỬA NHÔM KÍNH MỞ 2 CÁNH	SỐ LƯỢNG		CỬA NHÔM KÍNH MỞ 2 CÁNH	SỐ LƯỢNG
CỬA ĐI D1, D6	BIẾN DẠNG XINGFA GHÉP 5.5 KÍNH DÀY 8.38 1500 X 2200	2	CỬA ĐI D3	BIẾN DẠNG XINGFA GHÉP 5.5 KÍNH DÀY 8.38 2000 X 2200	1

15/11/2022 15:11

THÔNG KÊ CỬA HIỆN TRẠNG, CẢI TẠO , LÀM MỚI TẦNG 25

STT	Tên cửa	Quy cách+chủng loại	Kích thước (mm)	Số lượng	Nội dung công việc
1	D1	Cửa đi nhôm kính 2 cánh	1500x2200	1	Thay mới cửa bao gồm khuôn, cánh, nẹp, bản lề, kính, phụ kiện v.v....
2	D2	Cửa đi nhôm kính 2 cánh	1500x2200	1	Căn chỉnh, sửa chữa lại hệ cửa hiện trạng.
3	D3	Cửa đi nhôm kính 2 cánh	2000x2200	1	Thay mới cửa bao gồm khuôn, cánh, nẹp, bản lề, kính, phụ kiện v.v....
4	D4	Cửa đi nhôm kính 2 cánh	2000x2200	1	Căn chỉnh, sửa chữa lại hệ cửa hiện trạng.
5	D5	Cửa đi nhôm kính 2 cánh	1500x2200	1	Căn chỉnh, sửa chữa lại hệ cửa hiện trạng.
6	D6	Cửa đi nhôm kính 2 cánh	1500x2200	1	Thay mới cửa bao gồm khuôn, cánh, nẹp, bản lề, kính, phụ kiện v.v....
7	D7	Cửa đi nhôm kính 2 cánh	2000x2200	1	Căn chỉnh, sửa chữa lại hệ cửa hiện trạng.
8	D8	Cửa đi nhôm kính 2 cánh	2000x2200	1	Căn chỉnh, sửa chữa lại hệ cửa hiện trạng.
9	CS	Cửa sổ mở lật	1350x720	32	Căn chỉnh, sửa chữa lại hệ cửa hiện trạng.

GHI CHÚ

CÔNG TY CỔ PHẦN TẬP ĐOÀN
NAM CƯỜNG HÀ NỘI

BAN QUẢN LÝ THIẾT KẾ

ĐỊA CHỈ P. 512 TẦNG 5 TÒA NHÀ NAM CƯỜNG
TỔ HỮU, LA HIỆ, HÀ ĐÔNG, HÀ NỘI

THỰC HIỆN

NGUYỄN TUẤN NAM

TRƯỞNG BAN

HOÀNG ANH DŨNG

PHÊ DUYỆT CỦA LÃNH ĐẠO

ĐỊA AN

TÒA NHÀ VĂN PHÒNG
NAM CƯỜNG

HẠNG MỤC

THIẾT KẾ
CẢI TẠO CỬA ĐI, CỬA SỔ

TÊN BẢN VẼ

MẶT BẰNG CỬA TẦNG 25

GIẢI ĐOẠN THIẾT KẾ

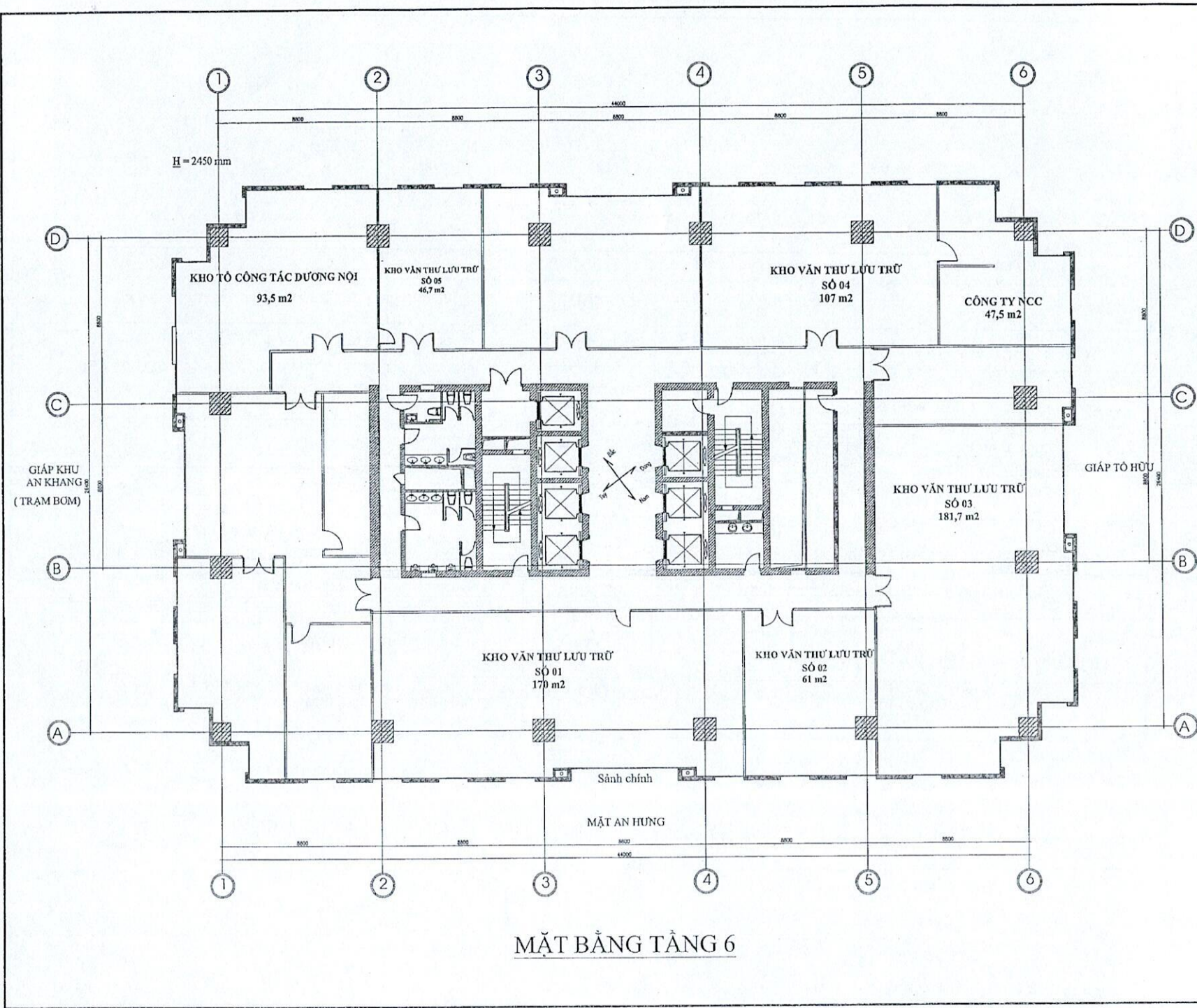
THIẾT KẾ THI CÔNG

TỶ LỆ 1/40

SỐ HIỆU

NGÀY PHÁT HÀNH

KT:02



H = 2450 mm

KHO TỒ CÔNG TÁC ĐƯƠNG NỘI
93,5 m²

KHO VẬN THƯ LƯU TRỮ
SỐ 05
46,7 m²

KHO VẬN THƯ LƯU TRỮ
SỐ 04
107 m²

CÔNG TY NCC
47,5 m²

GIÁP KHU
AN KHANG
(TRẠM BƠM)

GIÁP TỒ HỒU

KHO VẬN THƯ LƯU TRỮ
SỐ 01
170 m²

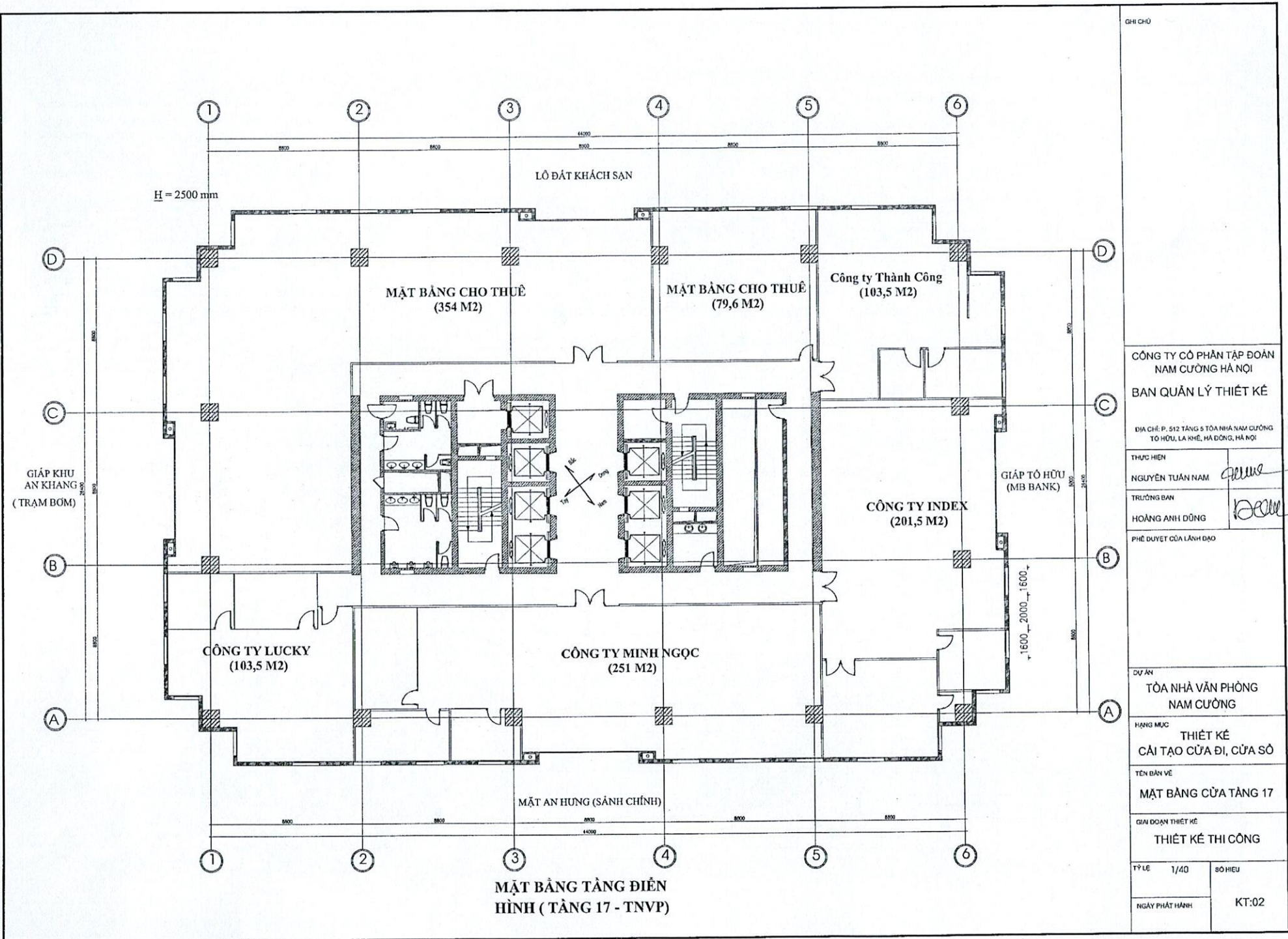
KHO VẬN THƯ LƯU TRỮ
SỐ 02
61 m²

Sảnh chính

MẶT AN HƯNG

MẶT BẰNG TẦNG 6

GHI CHÚ	
CÔNG TY CỔ PHẦN TẬP ĐOÀN NAM CƯỜNG HÀ NỘI BAN QUẢN LÝ THIẾT KẾ	
ĐỊA CHỈ: P. 512 TẦNG 5 TÒA NHÀ NAM CƯỜNG TÔ HỮU, LA KHÉ, HÀ ĐÔNG, HÀ NỘI	
THỰC HIỆN	<i>[Signature]</i>
NGUYỄN TUẤN NAM	
TRƯỞNG BAN	<i>[Signature]</i>
HOÀNG ANH DŨNG	
PHÊ DUYỆT CỦA LÃNH ĐẠO	
DỰ ÁN	
TÒA NHÀ VĂN PHÒNG NAM CƯỜNG	
HẠNG MỤC	
THIẾT KẾ CẢI TẠO CỬA ĐI, CỬA SÒ	
TÊN BẢN VẼ	
MẶT BẰNG CỬA TẦNG 6	
GIAI ĐOẠN THIẾT KẾ	
THIẾT KẾ THI CÔNG	
TỶ LỆ	SỐ HIỆU
1/40	
NGÀY PHÁT HÀNH	KT:02



GHI CHÚ

CÔNG TY CỔ PHẦN TẬP ĐOÀN
NAM CƯỜNG HÀ NỘI
BAN QUẢN LÝ THIẾT KẾ

ĐỊA CHỈ: P. 512 TẦNG 5 TÒA NHÀ NAM CƯỜNG
TỔ HỮU, LA KHÊ, HÀ ĐÔNG, HÀ NỘI

THỰC HIỆN
NGUYỄN TUẤN NAM

TRƯỞNG BAN
HOÀNG ANH ĐÔNG

PHÊ DUYỆT CỦA LÃNH ĐẠO

DỰ ÁN
TÒA NHÀ VĂN PHÒNG
NAM CƯỜNG

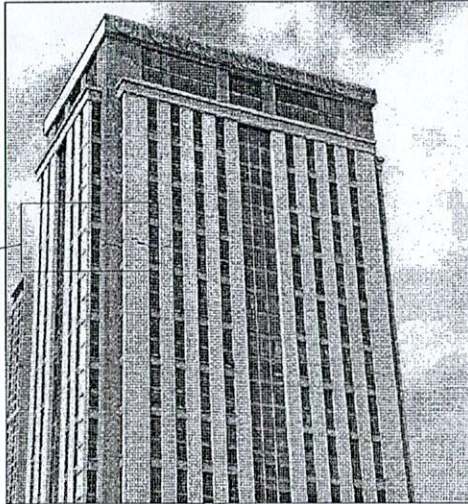
HẠNG MỤC
THIẾT KẾ
CÀI TẠO CỬA ĐI, CỬA SÒ

TÊN BẢN VẼ
MẶT BẰNG CỬA TẦNG 17

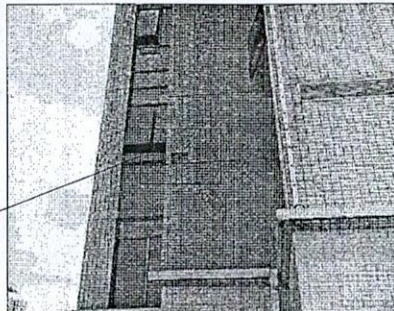
GIẢI ĐOẠN THIẾT KẾ
THIẾT KẾ THI CÔNG

TỶ LỆ	1/40	SỐ HIỆU	
NGÀY PHÁT HÀNH		KT:02	

VỊ TRÍ GẠCH ỐP BỊ VỠ



VỊ TRÍ GẠCH ỐP BỊ VỠ



GHI CHÚ VÀ BIỆN PHÁP :

1. CÔNG TÁC KHẢO SÁT :

- KHẢO SÁT THỰC TẾ TOÀN BỘ MẶT NGOÀI TÒA NHÀ, ĐÁNH DẤU CÁC KHU VỰC GẠCH BỊ ỚP, CỔ KHẢ NĂNG RƠI VỠ, CÁC KHU VỰC BỊ BONG TRóc GẠCH
- KHẢO SÁT THỰC TẾ TOÀN BỘ MẶT NGOÀI TÒA NHÀ, ĐÁNH DẤU CÁC VỊ TRÍ CỬA KÍNH BỊ NỨT VỠ, KHUNG NHÓM KÍNH BỊ HỖ, ĐOÁNG HOẶC KEO SILICONE BỊ HỎNG CỐ KHẢ NĂNG NGÂM VÀO TRONG NHÀ
- SAU KHI CÓ SỐ LIỆU KHẢO SÁT PHẦN GẠCH VỠ, BONG TRóc VÀ KEO CHỐNG THẨM TIẾN HÀNH LẬP KHỐI LƯỢNG VÀ GIAO THẦU THI CÔNG

2. CÔNG TÁC THI CÔNG SỬA CHỮA :

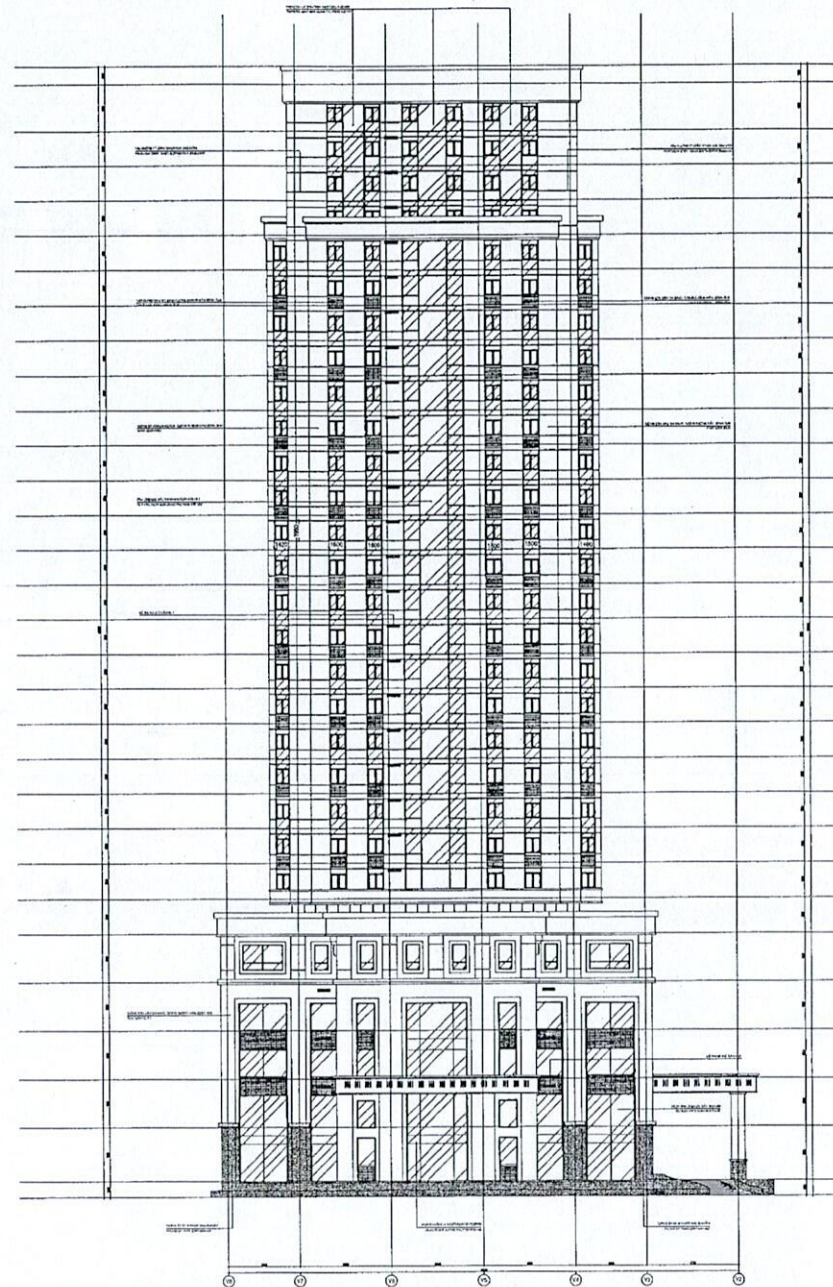
- ĐỤC BỎ TOÀN BỘ GẠCH THỂ ỐP TƯỜNG VÀ VỮA TRÁT TẠI VỊ TRÍ ĐÃ ĐÁNH DẤU
- TRÁT LẠI TƯỜNG DÀY 2CM, VỮA XM M75
- DÁN LẠI GẠCH THỂ INAX MỚI THEO MẪU HIỆN TRẠNG, KT 15X45 MM
- KHỐI LƯỢNG CẢI TẠO GẠCH THỂ INAX MẶT TIỀN TẠM TÍNH ĐỂ GIAO THẦU

-TRONG TRƯỜNG HỢP PHÁT HIỆN CÁC VỊ TRÍ CẢN CẢI TẠO, ỐP LÁT GẠCH MẶT NGOÀI ĐỀ XUẤT THI CÔNG BỎ SUNG, TÍNH PHÁT SINH HOẶC KÍ PHỤ LỤC CHO NHÀ THẦU

-TRONG TRƯỜNG HỢP KIỂM TRA CHẤT LƯỢNG KEO CHỐNG THẨM NHÓM KÍNH CÓN TỐT THÌ GIỮ NGUYÊN, TRONG TRƯỜNG HỢP HỖ HỎNG THÌ BÓC LỚP KEO CŨ, BƠM LỚP KEO MỚI THAY THẾ

-SỬ DỤNG KEO CHỐNG NHÓM KÍNH, VÀ KHU VỰC TƯỜNG TIẾP XÚC NHÓM LÀ KEO SILICONE LOẠI DOWSILL HOẶC APOLO,

-VỆ SINH LAU CHỮI SẠCH SẼ BỀ MẶT NHÓM KÍNH TƯỜNG TRƯỚC KHI THI CÔNG



MẶT ĐỨNG TRẠM BƠM (KHU AN KHANG)

GHI CHÚ

**CÔNG TY CỔ PHẦN TẬP ĐOÀN
NAM CƯỜNG HÀ NỘI
BAN QUẢN LÝ THIẾT KẾ**

ĐỊA CHẾ: P. 512 TẦNG 5 TÒA NHÀ NAM CƯỜNG
TỔ HỮU, LA KHÉ, HÀ ĐÔNG, HÀ NỘI

THỰC HIỆN

NGUYỄN TUẤN NAM

TRƯỞNG BAN

HOÀNG ANH DŨNG

PHÊ DUYỆT CỦA LÃNH ĐẠO

DỰ ÁN

**TÒA NHÀ VĂN PHÒNG
NAM CƯỜNG**

HẠNG MỤC

**THIẾT KẾ
CẢI TẠO CỬA ĐI, CỬA SỔ**

TÊN BẢN VẼ

MẶT BẰNG CỬA TẦNG 25

GIẢI ĐOẠN THIẾT KẾ

THIẾT KẾ THI CÔNG

TỶ LỆ 1/40

SỐ HẸU

NGÀY PHÁT HÀNH

KT:02

CAM KẾT CHÍNH TRỰC VÀ BẢO MẬT THÔNG TIN ĐẦU THẦU

Sau khi nghiên cứu Hồ sơ yêu cầu chào hàng cạnh tranh/Hồ sơ mời thầu mà chúng tôi đã nhận được, Chúng tôi, Công ty (“**Bên Dự Thầu**”) cam kết:

1. Tuân thủ các quy định của pháp luật liên quan.
2. Tuân thủ điều khoản chính trực và chống hối lộ :
 - 2.1 Chúng tôi/nhân viên của chúng tôi cam kết và bảo đảm rằng Bên Dự Thầu và/hoặc nhân viên của Bên Dự Thầu (sau đây gọi chung là “**Bên Có Liên Quan Của Bên Dự Thầu**”) trong quá trình đàm phán, làm việc, tham gia dự thầu với Bên Mời Thầu và/hoặc nhà tư vấn/nhân viên của nhà tư vấn của Bên Mời Thầu (sau đây gọi chung là “**Bên Có Liên Quan Của Bên Mời Thầu**”), dù trực tiếp hay gián tiếp, không thực hiện bất kỳ hành động nào dưới đây (“**Hối Lộ**”):
 - (a) chi tiền hoa hồng, thưởng hay hứa thưởng, hứa hẹn tặng quà, tiền, lợi ích vật chất và/hoặc bất kỳ vật có giá trị nào dưới bất kỳ hình thức nào cho Bên Mời Thầu hay cho Bên Có Liên Quan Của Bên Mời Thầu;
 - (b) thông đồng với Bên Có Liên Quan Của Bên Mời Thầu làm cho Bên Có Liên Quan Của Bên Mời Thầu không thực hiện, thực hiện không đúng, không đầy đủ hay trái với phạm vi công việc, chức năng chuyên môn mà Bên Mời Thầu đã phân công;
 - (c) thông qua bên thứ ba để thực hiện bất kỳ hành động nào quy định tại mục (a) và (b) Khoản 2.1 của Điều này nhằm được ưu tiên trúng thầu và/hoặc để hưởng các lợi ích khác.
 - 2.2 Đồng thời, Bên Dự Thầu và/hoặc Bên Có Liên Quan Của Bên Dự Thầu cam kết sẽ thông báo ngay lập tức cho người có thẩm quyền của Bên Mời Thầu mọi hành vi, biểu hiện của Bên Có Liên Quan Của Bên Mời Thầu liên quan đến việc đòi hỏi, yêu cầu Hối Lộ trong quá trình dự thầu.
 - 2.3 Nếu Bên Dự Thầu và/hoặc Bên Có Liên Quan Của Bên Dự Thầu vi phạm điều khoản chống Hối Lộ này, Bên Dự Thầu đồng ý rằng Bên Mời Thầu có quyền tại bất kỳ thời điểm nào, áp dụng một hoặc tất cả các hành động, chế tài sau đây:
 - (a) hủy quyết định giao thầu đã trao cho Bên Dự Thầu cùng tất cả các phê duyệt, chấp thuận và các tài liệu khác mà Bên Mời Thầu đã phát hành liên quan đến việc chọn thầu mà không bị phạt vi phạm và/hoặc phải bồi thường cho Bên Dự Thầu bất kỳ khoản tiền nào;
 - (b) không cho phép Bên Dự Thầu tiếp tục tham gia đấu thầu các gói thầu của Bên Mời Thầu;
 - (c) áp dụng một khoản phạt đối với Bên Dự Thầu cho mỗi hành vi Hối Lộ tương ứng với các trường hợp như sau:
 - (i) Trường hợp gói thầu có giá trị đến 01 (một) tỷ đồng: 100.000.000 VND (Một trăm triệu đồng);
 - (ii) Trường hợp gói thầu có giá trị trên 01 (một) tỷ đồng: 10% (mười phần trăm) giá trị gói thầu (không bao gồm thuế GTGT);

Bên Dự Thầu cam kết sẽ bồi thường cho Bên Mời Thầu bất kỳ và toàn bộ các thiệt hại phát sinh do việc hủy quyết định chọn thầu do hành vi Hối Lộ của Bên Dự Thầu/Nhà thầu và/hoặc Bên Có Liên Quan Của Bên Dự Thầu.

- (d) tùy thuộc vào quyết định của Bên Mời Thầu, Bên Mời Thầu được quyền xem xét, quyết định chấm dứt việc đàm phán hoặc việc thực hiện hợp đồng đang triển khai giữa Bên Mời Thầu với Bên được xem là công ty con, công ty thành viên, Bên Có Liên Quan Của Bên Dự Thầu hoặc trong cùng hệ thống của Bên Dự Thầu;
- (e) tùy thuộc vào mức độ nghiêm trọng của hành vi Hối Lộ, Bên Mời Thầu được quyền chuyển vụ việc Hối Lộ cho cơ quan nhà nước có thẩm quyền để điều tra và xử lý theo quy định của pháp luật. Để làm rõ, việc chuyển hành vi Hối Lộ cho cơ quan nhà nước có thẩm quyền không làm thay đổi, điều chỉnh hoặc mất hiệu lực các chế tài mà Bên Dự Thầu phải gánh chịu do hành vi Hối Lộ của mình được Các Bên thống nhất quy định từ mục (a) đến mục (d) của Khoản 2.3 này.

2.4 Bên Dự Thầu hiểu và thừa nhận rằng hành vi Hối Lộ và các chế tài áp dụng đối với hành vi này được áp dụng với Bên Dự Thầu, Bên Có Liên Quan Của Bên Dự Thầu và nhân viên của Bên Mời Thầu có hành vi yêu cầu Hối Lộ và/hoặc hợp tác thực hiện. Do đó, Bên Mời Thầu được miễn trừ mọi trách nhiệm liên quan đến hành vi Hối Lộ của Bên Dự Thầu và/hoặc Bên Có Liên Quan Của Bên Dự Thầu.

2.5 Nếu nhân viên của Bên Mời Thầu đòi hỏi hối lộ, Bên Dự Thầu phải lập tức báo đến người quản lý của Bên Mời Thầu. Nếu có những nghi ngờ không minh bạch về việc chọn thầu phải báo cáo về **Đường dây nóng: 0879 837 896/0904 378 999**. Việc điều tra sẽ được tiến hành bí mật và ngay lập tức.

3. Thông tin bảo mật trong Hồ sơ mời thầu (Hồ sơ chào hàng cạnh tranh)/Hồ sơ dự thầu (Hồ sơ dự chào hàng cạnh tranh) bao gồm chi phí về tài chính, sơ đồ hoạt động, hồ sơ thiết kế, mặt bằng, báo cáo và các tài liệu có liên quan đến Dự án có được từ bất cứ nguồn thông tin nào nhưng không bao gồm các thông tin đã công bố ra công chúng.

Theo đó, Chúng tôi/ nhân viên của chúng tôi cam kết không tiết lộ bất kỳ Thông tin bảo mật, không sao chép, mô phỏng các tài liệu, hình ảnh, Thông tin bảo mật mà Bên Giao Thầu đã cung cấp, bàn giao cho chúng tôi hoặc chúng tôi đã thu thập được trong quá trình thực hiện Hồ sơ dự thầu. Chúng tôi chỉ sử dụng các tài liệu, hình ảnh, thông tin trên chỉ cho mục đích thực hiện Hồ sơ dự thầu cho Dự án nêu tại Văn bản này.

4. Sau khi có thông báo không trúng thầu, Chúng tôi có trách nhiệm hoàn trả hoặc tiêu hủy toàn bộ hồ sơ, tài liệu liên quan đến Hồ sơ mời thầu mà Bên Giao Thầu đã cung cấp, kể cả bản photo, file mềm. Chúng tôi đồng ý rằng trong trường hợp chúng tôi vi phạm một trong các cam kết nêu tại Văn bản này thì chúng tôi sẽ chịu hoàn toàn trách nhiệm pháp lý liên quan và bồi thường các thiệt hại phát sinh cho Bên Mời Thầu và bên thứ ba (nếu có).

Chúng tôi cũng hiểu rằng khi Chúng tôi vi phạm bất kỳ nội dung cam kết nào theo Văn bản này thì Bên Mời Thầu có quyền thu hồi một hoặc tất cả quyết định chọn thầu đã ban hành đối với từng công trình/ dự án hoặc các công trình/ dự án có sự tham gia của chúng tôi mà không phải chịu bất kỳ trách nhiệm pháp lý nào và bồi hoàn bất cứ chi phí nào cho chúng tôi. Thông báo về thu hồi quyết định giao thầu của Bên Mời Thầu với chúng tôi sẽ có hiệu lực kể từ ngày gửi.

5. Trường hợp Mời Thầu chuyển giao/ chuyển nhượng cho pháp nhân khác là công ty liên doanh, công ty liên kết, công ty thành viên, công ty con của Bên Mời Thầu hoặc pháp nhân

do Bên Mời Thầu chỉ định (“Bên tiếp nhận”) thì chúng tôi cam kết thực hiện đúng các nội dung theo Văn bản này với Bên tiếp nhận cho đến thời hạn cam kết của Văn bản này.

6. Văn bản này có hiệu lực trong vòng 3 năm kể từ ngày ký và/hoặc đến hết 01 năm kể từ ngày Bên Dự Thầu thực hiện xong Hợp đồng (trong trường hợp Bên Dự thầu được lựa chọn) tùy theo thời hạn nào đến sau.

....., Ngàytháng.....năm 2024

Đại diện hợp pháp của nhà thầu

[Ghi tên, chức danh, ký tên và đóng dấu]



NAM CƯỜNG
CORPORATION

Kính gửi: Quý Công ty

Công ty cổ phần Tập đoàn Nam Cường Hà Nội (“Tập đoàn Nam Cường”) xin gửi tới Quý Công ty lời chào trân trọng và hợp tác.

Tập đoàn Nam Cường là Tập đoàn đầu tư uy tín, hoạt động trong nhiều lĩnh vực như Bất động sản Khu đô thị, Khách sạn, Khu nghỉ dưỡng cao cấp, Giáo dục, Y tế... Chúng tôi đã và đang triển khai các Dự án lớn như: Khu đô thị mới Dương Nội, Hà Nội; Khu đô thị mới Cổ Nhuế, Hà Nội; Khu đô thị mới Mỹ Trung, Nam Định; Khu đô thị mới Hòa Vượng, Nam Định; Khu đô thị mới Thống Nhất, Nam Định; Khu đô thị mới phía Đông, Khu đô thị mới phía Tây và Tây mở rộng, TP Hải Dương; Dự án Nam Cường – Phú Quốc; Dự án Khách sạn Quốc tế Đồ Sơn, TP Hải Phòng; Bệnh viện Quốc tế Nam Cường, Hà Nội...

Với tiêu chí chất lượng, đề cao uy tín trong mọi suy nghĩ và hành động, chúng tôi luôn nỗ lực mỗi ngày để trở thành một Tập đoàn mang lại những giá trị bền vững cho cư dân và cộng đồng

Chính vì vậy, trong quá trình hoạt động, chúng tôi luôn mong muốn được hợp tác với các đối tác nghiêm túc, trung thực và đúng chuẩn mực. **Tập đoàn kiên quyết chống lại các hành động tham nhũng, gian lận, bao che, bất bình đẳng, nhằm tạo ra một môi trường cạnh tranh công bằng, minh bạch và lợi ích bình đẳng với tất cả các đối tác trong công tác đấu thầu cũng như triển khai thực hiện dự án.**

Về phía cán bộ, nhân viên của Tập đoàn: Tập đoàn đã yêu cầu cán bộ, nhân viên ký “Cam kết liêm chính” với yêu cầu không sách nhiễu nhà thầu vì động cơ cá nhân, ảnh hưởng đến uy tín của Tập đoàn. Mọi hành vi tham nhũng đều bị xử lý theo quy định nội bộ và/hoặc theo quy định của pháp luật.

Về phía đối tác, nhà thầu: Chúng tôi đề nghị các đối tác, nhà thầu khi tham gia đấu thầu, thực hiện các Dự án của Tập đoàn, tuyệt đối không tiếp xúc ngoài công việc với bất kỳ cá nhân nào thuộc Tập đoàn. Chúng tôi sẽ ký cam kết chống tham nhũng với tất cả các đối tác, nhà thầu khi phát sinh Hợp đồng/giao dịch. Hành vi tham nhũng, gian lận, tặng quà dưới mọi hình thức và bất kỳ giá trị nào đều có thể khiến đối tác, nhà thầu của chúng tôi bị loại thầu, phạt vi phạm Hợp đồng, chấm dứt Hợp đồng thầu và/hoặc bị xử lý theo quy định của Pháp luật.

Tập đoàn Nam Cường rất mong nhận được sự đồng hành và ủng hộ của Quý Công ty trong các giao dịch giữa hai bên để mang lại môi trường kinh doanh lành mạnh, tích cực, và lợi ích lâu dài và bền vững của cả hai bên.

Mọi vướng mắc cần giải quyết xin liên hệ đường dây nóng: **08 79 83 78 96.**

Kính chúc Quý Công ty ngày càng phát triển thịnh vượng và mong được hợp tác với Quý Công ty trong thời gian sắp tới!

TỔNG GIÁM ĐỐC



TỔNG GIÁM ĐỐC
Lê Văn Cường